

em frente

Nº 15 NOVEMBRO 2015 • ANO 2 • DISTRIBUIÇÃO GRATUITA



Triunfo | CONCEBRA



DENGUE

AUMENTAM OS CASOS DA DOENÇA EM TODO O PAÍS. É HORA DE AGIR.

EDITORIAL

Com a dengue não se pode brincar. O último relatório do Ministério da Saúde revela um número alarmante de casos da doença no país e um aumento de quase 180%, se comparado a 2014.

Várias cidades no Brasil aparecem em destaque nestes relatórios, com números extremamente elevados nos índices de casos para cada 100 mil habitantes. Isso mostra que temos muito ainda por fazer na conscientização da população pelo enfrentamento dos focos de dengue. Afinal, esta é uma doença que começa a ser combatida por cada um. Conheça um pouco mais sobre esta realidade na matéria de capa desta edição de novembro.

Aproveite também para visitar o SAU - Serviço de Atendimento ao Usuário - mais próximo de você e conferir as obras de melhorias para oferecer um ambiente ainda mais confortável e seguro a todos. Vai ser um prazer recebê-lo.

Boa leitura.

Odenir José Sanches

Diretor - Presidente da Triunfo Concebra

ÍNDICE

03 **Reforma SAUs**
SAUs recebem obras para oferecer mais conforto e segurança aos usuários

04 **Natal em Aparecida de Goiânia**
A cidade promove turismo e aquece o natal da região.

05 **Semana Lixo Zero**
Gestão de resíduos sólidos é pauta de evento em Goiânia



06 **Revisão Férias**
Checagem de itens do veículo é obrigatória para a garantia de uma viagem tranquila nas férias

08 **Agenda**
Confira a programação para aproveitar o mês de novembro

10 **Dengue**
Casos de dengue aumentam no país e Goiás se destaca por números alarmantes



14 **Livros e Filmes**
Tem pra ler e tem pra ver. Confira os lançamentos do cinema e da literatura desse mês.

16 **Mapa da rodovia**
Conheça os trechos e o que está disponível aos usuários

19 **Sua Dúvida**
Coluna responde a questões dos usuários

18 **Tarifas de pedágio**
Confira as tarifas vigentes do trecho

19 **Serviços**
Saiba a localização dos postos de gasolina pelo trecho da rodovia

EXPEDIENTE

A Revista Em Frente é uma publicação da Triunfo Concebra - Concessionária das Rodovias Centrais do Brasil S.A.
www.triunfoconcebra.com.br

Produção Executiva

Karina Cunha

Comunicação

Ana Lúcia Costa, Fabiane Fagundes, Karina Cunha e Laura Chaves

Projeto Gráfico e conteúdo:

Agência Brick
+55 21 2480-1081 | www.agenciabrick.com.br

Design Gráfico: Paula Seabra

Textos: Paulo Neumann

Imagens: Acervo Triunfo Concebra

Gráfica:

Grupo MKT | www.grupomkt.com.br

Tiragem:

10.000 exemplares



ROUPA NOVA



SAUs RECEBEM OBRAS PARA OFERECER MAIS CONFORTO E SEGURANÇA A USUÁRIOS

Presentes desde o início das operações, em setembro de 2014, os SAUs - Serviço de Atendimento ao Usuário - já estão passando por obras que vão melhorar ainda mais a estrutura oferecida aos usuários.

De acordo com Rheydsson Queiroz, Analista de Obras e Infraestrutura da Triunfo Concebra, as mudanças ocorrem em todas as unidades: "Dos 24 SAUs, apenas cinco ainda aguardarão um pouco mais para receberem obras, pois são estruturas provisórias. Todos os demais receberam melhorias."

Entre as mudanças estão a pavimentação dos acessos, plantio de grama, cercamento com gradil de toda a área, além de instalação de iluminação LED e piso de cerâmica na sala de descanso dos usuários.

Nas páginas 16 e 17 desta edição, você confere a localização de todos os SAUs ao longo das BRs 060, 153 e 262.

Natal em alta

APARECIDA DE GOIÂNIA PROMOVE O TURISMO E AQUECE O NATAL DA REGIÃO

O natal da cidade de Aparecida de Goiânia promete ser aquecido, no que depender da Prefeitura. O projeto "Natal - O Mundo dos Sonhos" acontece pela primeira vez na região e promete incentivar o turismo e reavivar o verdadeiro espírito natalino em toda a comunidade aparecidense.

"O objetivo é integrar a comunidade em torno de uma festa comum, envolvendo moradores e visitantes para que se sintam parte das comemorações natalinas", afirma Guido Brem, Secretário

de Turismo de Aparecida de Goiânia.

Na agenda, estão previstos um circo com apresentações de bandas, corais, ballet e a Orquestra Sinfônica de Goiânia, além de oficinas para crianças com material de reciclagem e celebrações ecumênicas.

A festa acontece em toda a cidade, com feiras de artesanato em diversos bairros, iluminação e árvore de natal especiais, além do ônibus do papai Noel.

A ação tem o apoio da Triunfo Concebra e promete atrair mais turistas, promovendo o comércio em toda a região de Aparecida de Goiânia.

PROGRAMAÇÃO

Natal nos Bairros

2 a 9 de dezembro

Caminhão com o Papai Noel e apresentações natalina

Bairros: Vera Cruz 2, Parque Flamboyant, Buriti Sereno, Madre Germana, Mansões Paraíso, Parque América, Garavelo e Jardim Riveira.

- Natal - O Mundo dos Sonhos

11 a 20 de dezembro

Av. Independência: Circo, oficinas com material de reciclagem, celebração ecumênica

Parque da Família: Feira de artesanato, Iluminação especial, ônibus, trenó e aldeia do papai Noel

Praça da Matriz: Árvore natalina do cerrado, Feira Natalina e Presépio Goiano

SEMANA LIXO ZERO

A INICIATIVA ACONTECEU PELA PRIMEIRA VEZ EM GOIÂNIA E LEVOU REFLEXÃO E DISCUSSÃO SOBRE GESTÃO DE RESÍDUOS SÓLIDOS NO PAÍS

Entre os dias 23 e 31 de outubro, Goiânia recebeu pela primeira vez a Semana Lixo Zero: evento dedicado à reflexão e discussão sobre a gestão de resíduos sólidos e o conceito Lixo Zero em diversos segmentos da sociedade.

A ação fomentada pelo Instituto Lixo Zero teve o apoio da Triunfo Concebra que, além de apoiar o evento, participou com palestras sobre o gerenciamento de resíduos em rodovias.

O evento contou ainda com oficinas e apresentações culturais que mostraram aos moradores e visitantes alternativas de redução, reutilização e reciclagem na produção e no consumo de resíduos. Em 2015, a iniciativa aconteceu em 8 cidades brasileiras e levou informação a mais de 22 mil pessoas.

O conceito de Lixo Zero tem como principal objetivo

o máximo reaproveitamento de resíduos e a redução – ou mesmo o fim do encaminhamento do lixo para os aterros sanitários e incineradores. Prevê, ainda, que materiais que muitas vezes são descartados no lixo comum ou levados para reciclagem sujos e misturados, dificultando seu reaproveitamento, sejam encaminhados para usinas, fábricas ou novos negócios que os utilizam como matéria prima novamente.

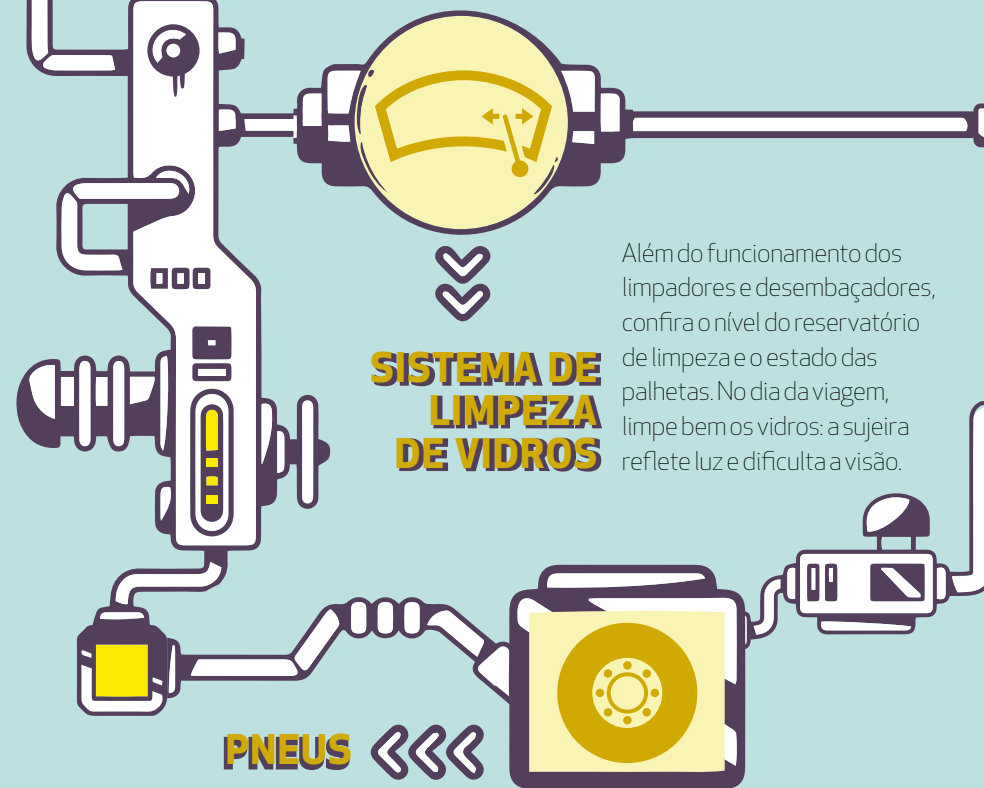


A Semana Lixo Zero é uma plataforma mobilizadora por nichos que tem como objetivo empoderar e trazer soluções para que a meta Lixo Zero seja alcançada. Saiba mais em semanalixozero.com.br

REVISÃO JÁ

CHECAGEM DE ITENS DO VEÍCULO É OBRIGATÓRIA PARA A GARANTIA DE UMA VIAGEM TRANQUILA NAS FÉRIAS

O fim de ano está aí e com ele um novo período de férias. Ao se preparar para viajar de carro, não basta verificar as condições climáticas ou o estado das rodovias do percurso. Garantir que o veículo esteja em perfeito estado é fundamental. Confira a lista de itens que devem passar por uma revisão minuciosa e boa viagem.



SISTEMA DE LIMPEZA DE VIDROS

Além do funcionamento dos limpadores e desembaçadores, confira o nível do reservatório de limpeza e o estado das palhetas. No dia da viagem, limpe bem os vidros: a sujeira reflete luz e dificulta a visão.

PNEUS

Não se esqueça de incluir o estepe na inspeção. Havendo bolhas, substitua imediatamente sob riscos de explosão. Fique de olho também no desgaste irregular na banda de rodagem, pois é um indicativo de desalinhamento da suspensão, ou de uso de pressão inadequada no pneu por longos períodos. Cheque a pressão de todos os pneus, e atente à quantidade de passageiros e bagagem que o carro irá carregar, pois quase todos os modelos exigem pressões diferentes para esta condição.

Não confira apenas se os itens estão no carro. Faça uma checagem de funcionamento: um triângulo com a haste de apoio quebrada não serve pra nada, por exemplo.

TRIÂNGULO, MACACO E CHAVE DE RODA

FLUIDOS

Na estrada, o motor é submetido a um esforço maior que no ciclo urbano. Por isso, é importante checar o nível, a validade de todos os fluidos e seus respectivos filtros, bem como a presença de vazamentos: líquido de arrefecimento, óleo do motor e transmissão, fluido de freio, direção hidráulica e embreagem, e nível do combustível do reservatório de partida a frio (carros flex). Se o prazo de troca de filtros e fluidos estiver próximo, não há mal em adiantá-lo.

SISTEMA ELÉTRICO

Confira se as lanternas, faróis e piscas estão funcionando corretamente. Substituir uma lâmpada queimada é algo rápido e pode prevenir um acidente.

ALINHAMENTO DA SUSPENSÃO E BALANCEAMENTO DAS RODAS

Muitas vezes são deixados de lado, pois seus sintomas costumam aparecer somente em velocidades mais altas: vibrações ao volante, no caso de uma roda desbalanceada; ou direção desalinhada (o carro puxa para um dos lados), no caso de alinhamento fora das especificações de fábrica - que pode ocorrer quando o carro acerta um buraco ou a calçada.

AGENDA CULTURAL

Os destaques de novembro para agitar o seu mês



14/NOV

UMA NOITE PARA CANTAR LEGIÃO
Uberaba/MG
Samburá

Reviva clássicos da Legião Urbana em uma noite cheia de recordações e boas vibrações. A banda cover Renato Quase Russo se apresenta no Samburá - Av. Santos Dumont, 2008, Santa Maria. Informações: (34) 9145-0832



14/NOV

O TEATRO MÁGICO
Belo Horizonte/MG
Chevrolet Hall

Estão no repertório da banda O Teatro Mágico, músicas como "O anjo mais velho", "Amanhã...será?", "Menina" e "Sonho de uma flauta". O grupo foi criado em 2003 e incorpora elementos circenses, com a presença de artistas performáticos. Informações: (31) 4003-5588



14 e 15/NOV

FELIPE NETO
Goiânia/GO
Teatro Puc

Pela 1ª vez em Goiânia o fenômeno do humor do Youtube com mais de 4 milhões de inscritos em seu canal. A peça "Minha Vida Não Faz Sentido" promete fazer você pular da cadeira de tanto rir. Informações: (62) 9311-9322



17/NOV

PEARL JAM
Brasília/DF
Estádio Mané Garrincha

Eddie Vedder sobe no palco da capital federal para a turnê "Lightning bolt", que já passou por Chile, México e no Brasil ainda vai a São Paulo, Belo Horizonte, Porto Alegre e Rio de Janeiro. Informações: www.ticketsforfun.com.br



23
NOV

PAUL MCCARTNEY

Estádio Mané Garrincha - Brasília/DF

McCartney traz ao país a turnê "Out there!", em que apresenta clássicos dos Beatles e dos Wings, além de sucessos da carreira solo e canções do disco "New" (2013). Informações: www.tudus.com.br



29/NOV

LEANDRO HASSUM
Goiânia/GO
Teatro Rio Vermelho

"Lente de Aumento" lança um olhar curioso sobre as pequenas coisas da vida que estão à nossa volta e que nunca temos oportunidade ou paciência para analisar. A identificação do público com as situações do dia-a-dia é a matéria prima para que Leandro Hassum cativasse o público e chegue ao seu produto final: Risadas! Informações: (62) 3219-3300



29/NOV

MORRISSEY
Brasília/DF
Net Live

O cantor e compositor Morrissey, considerado um dos mais influentes artistas de todos os tempos, se apresenta para os fãs de The Smiths nos shows da turnê de divulgação do álbum "World Peace Is None of Your Business". Informações: www.ticketsforfun.com.br

Mosquito à solta

CASOS DE DENGUE
AUMENTAM NO PAÍS
E GOIÁS E MINAS GERAIS
SE DESTACAM POR
NÚMEROS ALARMANTES

○ último boletim epidemiológico divulgado pelo Ministério da Saúde aponta dados alarmantes sobre os casos de dengue no Brasil, entre os meses de janeiro e setembro deste ano. E dois estados ganharam destaque pelos números negativos: Goiás e Minas Gerais.

Segundo o documento, em 2015 foram registrados 1.438.497 casos de dengue no país contra apenas 515.747 no ano passado. A diferença representa um aumento de 179%. A região sudeste foi responsável pela maior parte dos casos registrados entre janeiro e setembro, com 64,1% dos casos. O centro-oeste aparece apenas com 12,3%, mas se a análise for feita com o índice por 100 mil habitantes, o cenário se inverte.

Com 1.160,1 casos a cada 100 mil habitantes, o centro-oeste fica à frente do sudeste: 1.084 casos/100 mil habitantes. Goiás é o estado brasileiro que chama mais atenção, apresentando 2.048,8 casos por 100 mil habitantes, ficando à frente de São Paulo e Minas Gerais. As cidades de Aparecida de Goiânia e Goiânia possuem os maiores números de casos registrados acumulados no ano: 14.182 e 13.888, respectivamente.

Em nota, o Ministério da Saúde observou que manteve, durante todo o ano, sem interrupção, as ações para controle da dengue. "Entre medidas, citamos, como exemplo, a realização de curso online para profissionais de saúde, a atualização dos planos de contingência, visitas técnicas de monitoramento e discussão conjunta do manejo clínico de atenção à doença, além de campanhas de conscientização".

CADA UM TEM QUE FAZER A SUA PARTE

A dengue é uma doença que depende não apenas do governo para ser controlada. A ação individual é fundamental para que a proliferação do mosquito *Aedes Aegypti* seja contida e passa obrigatoriamente pelo combate aos focos de acúmulo de água. É nesse local que o mosquito coloca seus ovos e se multiplica, aumentando as chances de contaminação de pessoas. Por isso, é importante não acumular água em



latas, embalagens, copos plásticos, tampinhas de refrigerantes, pneus velhos, vasos de plantas, jarros de flores, garrafas, caixas d'água, tambores, latões, cisternas, sacos plásticos e lixeiras, entre outros.

VACINA NO HORIZONTE

Hoje, a única forma de se conter a dengue é esta. Mas em 2016, tudo pode mudar. Já existem pelo menos quatro iniciativas de pesquisa para uma vacina contra a dengue, algumas delas em estágio avançado. A candidata mais adiantada é a farmacêutica francesa Sanofi. Em novembro do ano passado, foram divulgados os resultados de um estudo que envolveu 20.869 crianças e

adolescentes da América Latina, inclusive do Brasil. Os resultados mostram que a vacina foi capaz de prevenir, em média, 60,8% dos casos de dengue em geral e 95,5% dos casos graves. A empresa já inaugurou uma fábrica em Lyon, na França, dedicada exclusivamente à produção de vacina contra a dengue, com capacidade de produzir 100 milhões de doses por ano.

No Brasil, importantes institutos também entraram na corrida para a vacina. O Instituto Butantan, em parceria com o Instituto Nacional de Saúde dos Estados Unidos (NIH), já está na segunda fase de testes com voluntários humanos. "A ideia é que 300 voluntários sejam

vacinados, nesta etapa. Até o momento, 154 receberam a vacina mas para submeter o produto à Anvisa - Agência Nacional de Vigilância Sanitária -, é preciso apresentar os resultados da fase 3, em que um número bem maior de voluntários recebe a vacina experimental", afirma Alexandre Precioso, Diretor de Ensaios Clínicos do Butantan.

Outra iniciativa brasileira vem da Fiocruz - Instituto Oswaldo Cruz. É o único no mundo que combina duas estratégias de imunização em uma mesma vacina. Testes com camundongos revelaram que o produto foi 100% eficaz contra o tipo 2 da dengue experimentos em primatas

estão previstos para o fim do segundo semestre de 2015. Caso essa etapa também obtenha resultado positivo, os cientistas começarão a desenvolver fórmulas que sejam eficazes contra cada um dos quatro sorotipos. Assim, ao final, a vacina será composta por quatro fórmulas e poderá imunizar contra todos os tipos de dengue.

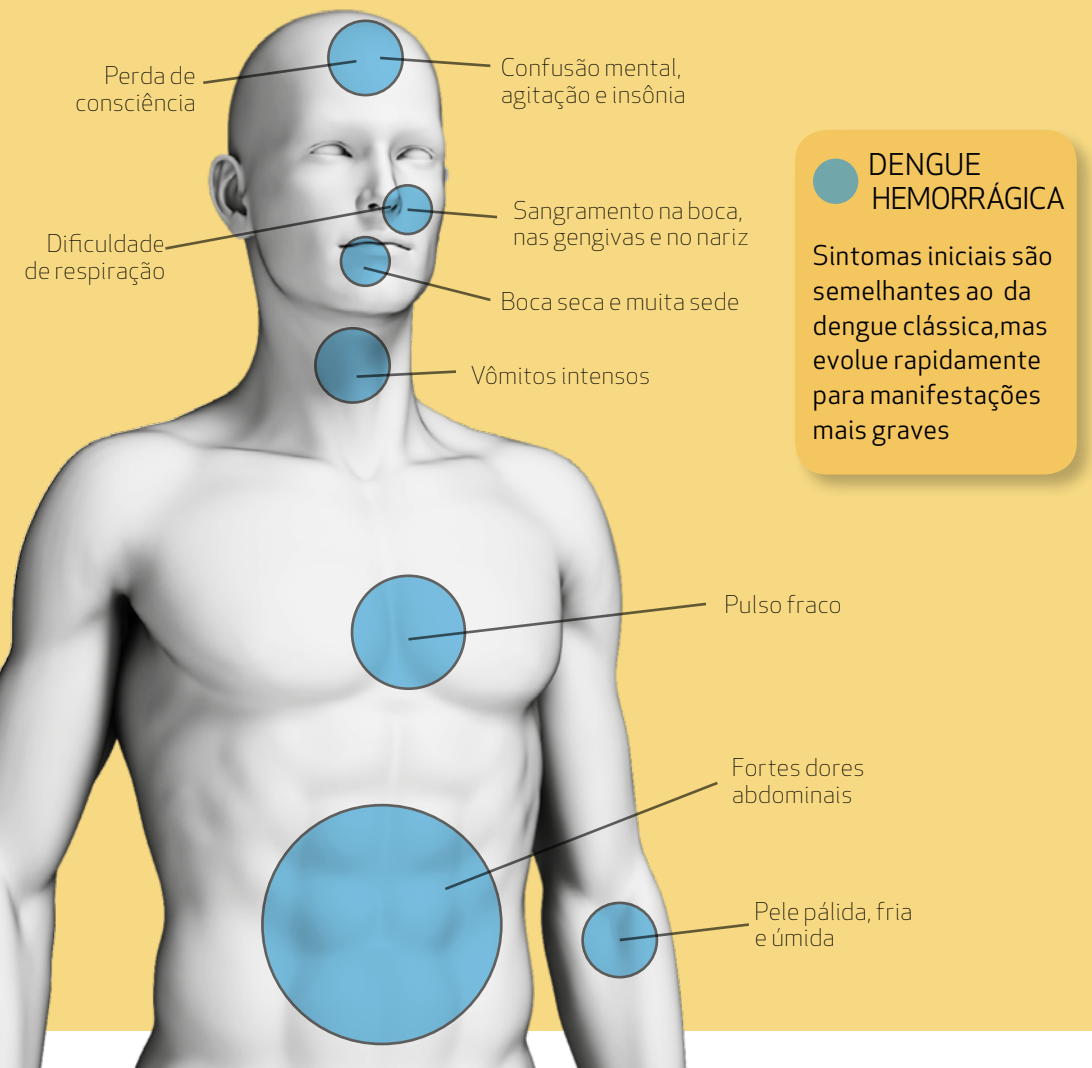
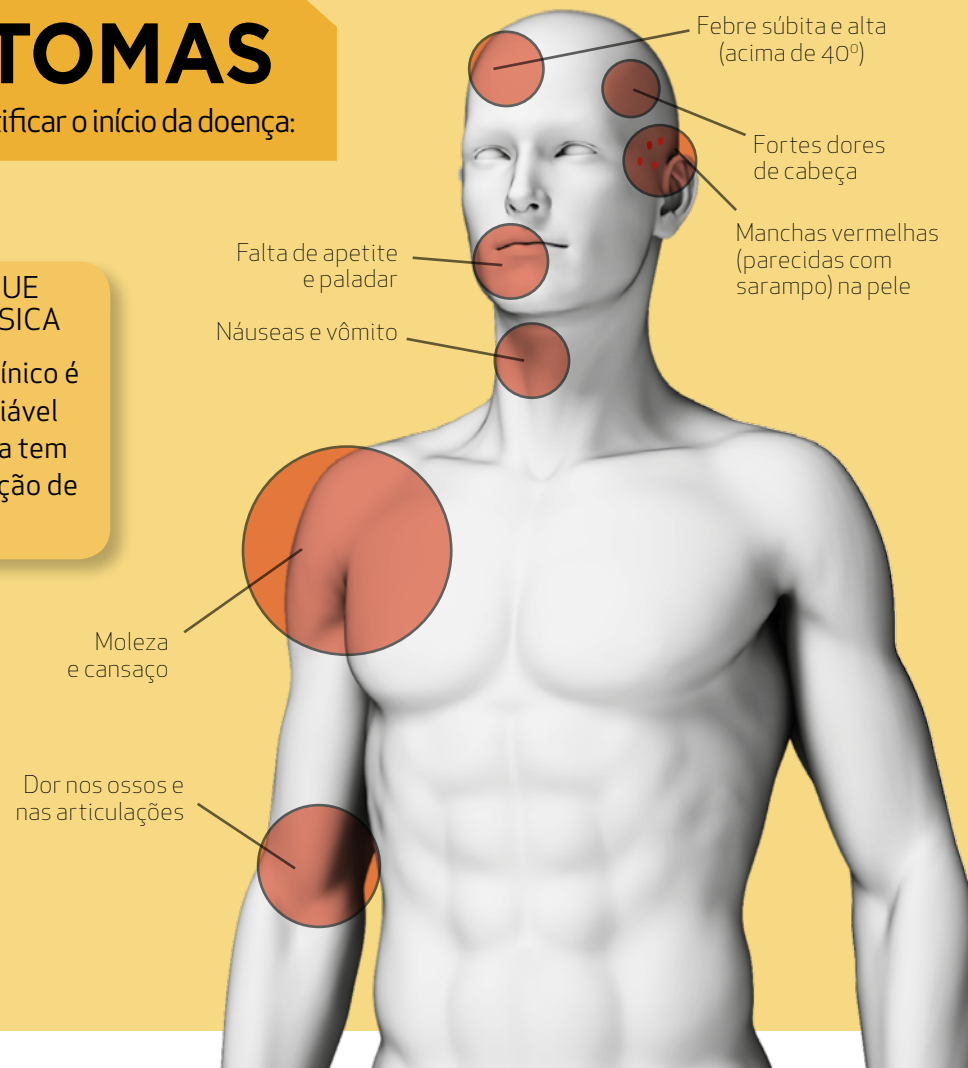
Enquanto a fórmula mágica não vem, o que resta é cada um fazer a sua parte, alertando e fiscalizando vizinhos a também cooperarem. Só assim é possível evitar o aumento do *Aedes Aegypti* e reduzir os números alarmantes de infectados por todo o país.

SINTOMAS

Saiba identificar o início da doença:

DENGUE CLÁSSICA

Quadro clínico é muito variável e a doença tem uma duração de 5 a 7 dias



DENGUE HEMORRÁGICA

Sintomas iniciais são semelhantes ao da dengue clássica, mas evolui rapidamente para manifestações mais graves

BATIDO, NÃO MEXIDO

Estreia em novembro o novo filme da franquia de James Bond

007 CONTRA SPECTRE

Uma enigmática mensagem do passado de James Bond (Daniel Craig) o coloca numa investigação sobre uma misteriosa organização criminosa. Enquanto M (Ralph Fiennes) enfrenta duras batalhas políticas para manter o serviço de inteligência funcionando plenamente,

Bond dedica-se a desvendar o que é Spectre.

O 24º filme da franquia, dirigido por Sam Mendes, traz mais uma vez Daniel Craig como o espião mais famoso do cinema. No entanto, o ator afirmou recentemente que espera ter feito seu último papel de James Bond.



DEVORANDO LIVROS

Dicas de leitura para todos os gostos



APARECIDA

Rodrigo Alvarez
Editora
Globo Livros

Aparecida – A biografia da santa que perdeu a cabeça, ficou negra, foi roubada, cobiçada pelos políticos e conquistou o Brasil é o livro mais completo sobre o maior símbolo da fé católica brasileira. Fruto de pesquisas realizadas no Brasil e no exterior pelo jornalista Rodrigo Alvarez, correspondente da TV Globo em Jerusalém, traz três séculos de história sobre a padroeira do país.



COZINHA PRÁTICA

Rita Lobo
Editora Senac São Paulo

Neste novo livro, Rita Lobo apresenta 60 receitas e todas as dicas, técnicas culinárias e truques de economia doméstica da temporada de básicos do programa Cozinha Prática, do GNT. Um curso de culinária em 13 capítulos muito bem explicados e ilustrados. Conhece alguém que ainda foge do fogão? Essa pessoa é você? Este livro pode mudar a sua vida.



CORRER - O EXERCÍCIO, A CIDADE E O DESAFIO DA MARATONA

Drauzio Varella
Editora Cia das Letras

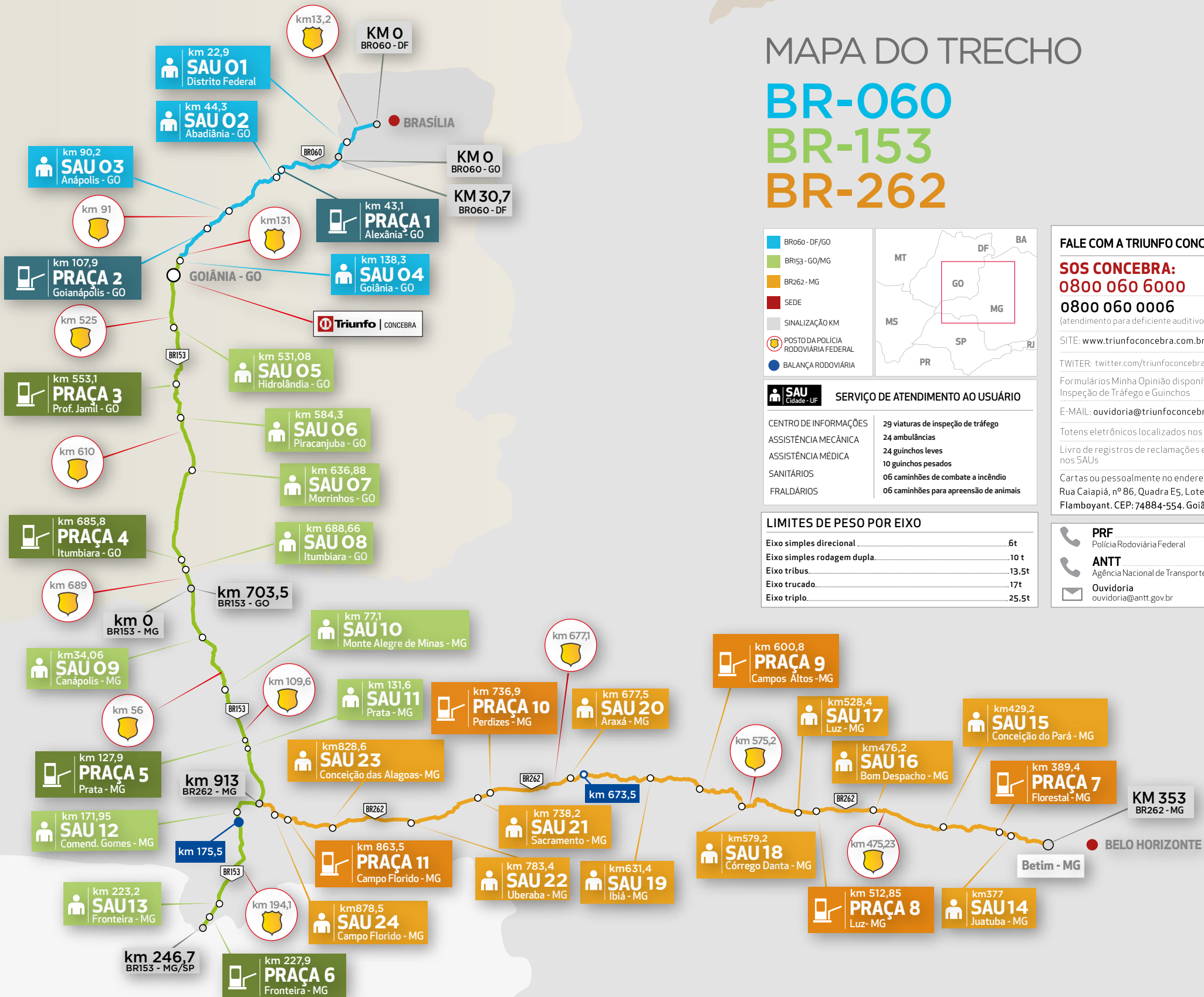
Drauzio Varella é oncologista, autor de best-sellers, voluntário numa prisão, pesquisador do uso medicinal de espécies amazônicas e ainda celebridade na TV. Mas consegue há mais de vinte anos conciliar esse atribulado dia a dia com a prática regular de exercício físico. Em seu novo livro, Drauzio conta como e por que decidiu espantar o sedentarismo; relata o desafio da primeira maratona; nos dá um panorama da história das corridas desde sua suposta origem na Grécia antiga; oferece informações médicas sobre a prática; e, de quebra, nos leva de “carona” num passeio sensível pela alma humana.

MAPA DO TRECHO

BR-060

BR-153

BR-262



BR-060 - DF/GO
BR-153 - GO/MG
BR-262 - MG
SEDE
SINALIZAÇÃO KM
POSTO DA POLÍCIA RODOVIÁRIA FEDERAL
BALANÇA RODOVIÁRIA

FALE COM A TRIUNFO CONCEBRA

SOS CONCEBRA:
0800 060 6000
0800 060 0006
(atendimento para deficiente auditivo e de fala)

SITE: www.triunfoconcebra.com.br

TWITTER: twitter.com/triunfoconcebra

Formulários Minha Opinião disponíveis nas Viaturas de Inspeção de Tráfego e Guinchos

E-MAIL: ouvidoria@triunfoconcebra.com.br

Totens eletrônicos localizados nos SAUs

Livro de registros de reclamações e sugestões disponíveis nos SAUs

Cartas ou pessoalmente no endereço da concessionária:
 Rua Caiapiá, nº 86, Quadra E5, Lote 5, Alphaville Flamboyant. CEP: 74884-554. Goiânia/GO.

SERVIÇO DE ATENDIMENTO AO USUÁRIO

CENTRO DE INFORMAÇÕES	29 viaturas de inspeção de tráfego
ASSISTÊNCIA MECÂNICA	24 ambulâncias
ASSISTÊNCIA MÉDICA	24 guinchos leves
SANITÁRIOS	10 guinchos pesados
FRALDÁRIOS	06 caminhões de combate a incêndio
	06 caminhões para apreensão de animais

LIMITES DE PESO POR EIXO

Eixo simples direcional	6t
Eixo simples rodagem dupla	10 t
Eixo tribus	13.5t
Eixo trucado	17t
Eixo triplo	25.5t

PRF Polícia Rodoviária Federal	191
ANTT Agência Nacional de Transportes Terrestres	166
Ouvidoria ouvidoria@antt.gov.br	

TABELA DE TARIFAS GOIÁS - MINAS GERAIS

Cobrança autorizada a partir do dia 27 de junho de 2015.

Formas de pagamento: dinheiro, vale pedágio ou TAG de passagem automática.

GO	Categoria	Eixos	Rodagens	Alexânia BR-060 Km 43,1	Goianápolis BR-060 Km 107,9	Prof. Jamil BR-153 Km 553,1	Itumbiara BR-153 Km 685,8
Automóvel Caminhonete Furgão		2	I-I	4,30	3,20	4,60	5,60
Caminhão Leve Furgão, Ônibus Caminhão-tractor		2	I-II	8,60	6,40	9,20	11,20
Automóvel c/ Semi-reboque Caminhoneta c/ Semi-reboque		3	I-I	6,45	4,80	6,90	8,40
Caminhão Caminhão-tractor Caminhão-tractor c/ Semi-reboque Ônibus		3	I-II	12,90	9,60	13,80	16,80
Automóvel c/ Reboque Caminhoneta c/ Reboque		4	I-I	8,60	6,40	9,20	11,20
Caminhão c/ Reboque Caminhão-tractor c/ Semi-reboque Ônibus		4	I-II	17,20	12,80	18,40	22,40
Caminhão c/ Reboque Caminhão-tractor c/ Semi-reboque		5	I-II	21,50	16,00	23,00	28,00
Caminhão c/ Reboque Caminhão-tractor c/ Semi-reboque		6	I-II	25,80	19,20	27,60	33,60
Motocicletas Motonetas Bicicletas a Motor		2	Simples	2,15	1,60	2,30	2,80

MG	Categoria	Eixos	Rodagens	Prata BR-153 Km 127,9	Fronteira BR-153 Km 227,9	Florestal BR-262 Km 389,4	Luz BR-262 Km 512,85	C. Altos BR-262 Km 600,8	Perdizes BR-262 Km 736,9	C. Florido BR-262 Km 863,5
Automóvel Caminhonete Furgão		2	I-I	4,90	2,90	4,00	4,20	4,40	5,30	4,30
Caminhão Leve Furgão, Ônibus Caminhão-tractor		2	I-II	9,80	5,80	8,00	8,40	8,80	10,60	8,60
Automóvel c/ Semi-reboque Caminhoneta c/ Semi-reboque		3	I-I	7,35	4,35	6,00	6,30	6,60	7,95	6,45
Caminhão Caminhão-tractor Caminhão-tractor c/ Semi-reboque Ônibus		3	I-II	14,70	8,70	12,00	12,60	13,20	15,90	12,90
Automóvel c/ Reboque Caminhoneta c/ Reboque		4	I-I	9,80	5,80	8,00	8,40	8,80	10,60	8,60
Caminhão c/ Reboque Caminhão-tractor c/ Semi-reboque Ônibus		4	I-II	19,60	11,60	16,00	16,80	17,60	21,20	17,20
Caminhão c/ Reboque Caminhão-tractor c/ Semi-reboque		5	I-II	24,50	14,50	20,00	21,00	22,00	26,50	21,50
Caminhão c/ Reboque Caminhão-tractor c/ Semi-reboque		6	I-II	29,40	17,40	24,00	25,20	26,40	31,80	25,80
Motocicletas Motonetas Bicicletas a Motor		2	Simples	2,45	1,45	2,00	2,10	2,20	2,65	2,15

Valores expressos em reais

SUA DÚVIDA

FALE COM A GENTE

Este espaço é destinado para que você tire suas dúvidas em relação à Triunfo Concebra e os serviços referentes à concessão rodoviária nas BRs 060, 153 e 262. Envie suas perguntas para ouvidoria@triumfoconcebra.com.br. Elas serão respondidas diretamente por técnicos da Triunfo Concebra.

Qual é a diferença das pistas com cabine de atendente para as pistas com a passagem automática?

Nas praças de pedágio da Triunfo Concebra há pistas de passagem manual com cabines de atendimento, em que o usuário realiza o pagamento em dinheiro ou vale pedágio, e as cabines de passagem automática que são exclusivas para usuários que possuem a TAG de passagem automática (Sem Parar, ConectCar e Auto Expresso).

Antes da praça de pedágio há várias placas indicando os valores da tarifa e o local destinado da cabine manual e da pista automática, sendo que as pistas automáticas sempre estarão na extrema direita da praça.

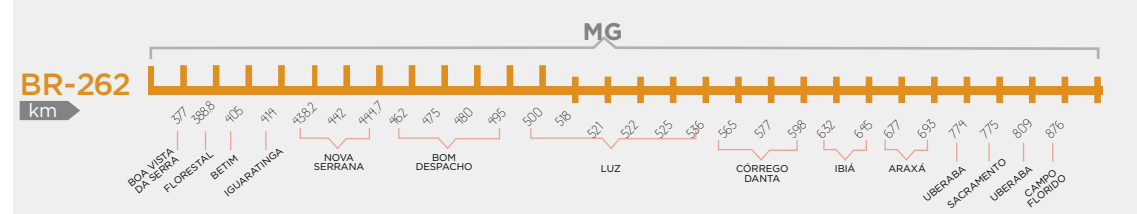
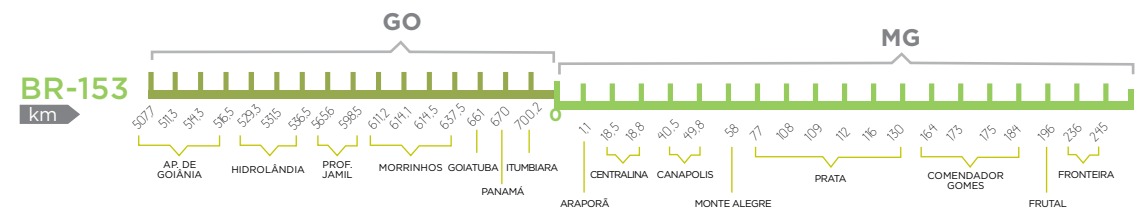
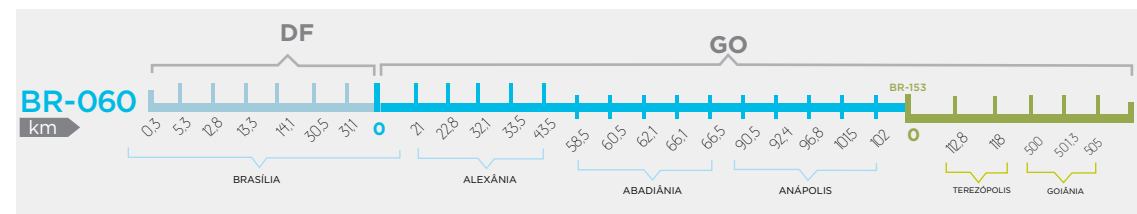
FALE COM A TRIUNFO CONCEBRA

SOS CONCEBRA: 0800 060 6000 | 0800 060 0006

(atendimento para deficiente auditivo e de fala)

SERVIÇOS

POSTOS DE GASOLINA PELO TRECHO - LOCALIZAÇÃO POR km





FÁCIL ou DIFÍCIL

De que jeito você prefere aprender?



A bebida alcoólica reduz os seus reflexos e torna sua reação mais lenta. Por isso, não beba antes de dirigir. Quem aprende do jeito certo, faz uma viagem mais segura.



Triunfo

Grandes desafios, soluções inteligentes.

CONCER | TRIUNFO CONCEPA | TRIUNFO ECONORTE | TRIUNFO CONCEBRA | TRIUNFO TRANSBRASILIANA