

# em frente

Nº 06 FEVEREIRO 2015 • ANO 1 • DISTRIBUIÇÃO GRATUITA



Triunfo | CONCEBRA

## NAS MÃOS DO BRASIL

Nosso país é dono de quase a totalidade do nióbio consumido no mundo

## Parou?

Pane seca é mais comum do que você imagina - e dá multa



# É CARNAVAL

Dance, pule, brinque e curta muito a festa - mas com responsabilidade ao volante

## 06 É CARNAVAL

Programa a sua festa, aproveite o feriado e redobre a atenção ao volante!



### GERAL

- 03 Obras**  
Duplicação da BR-262 não para
- 04 Pane Seca**  
Rodar com o tanque quase vazio pode causar muitos prejuízos
- 10 Mapa da Rodovia**  
Conheça os trechos e o que está disponível aos usuários
- 12 Faixa de Domínio**  
Saiba o que é e se sua propriedade está regular
- 19 Sua Dúvida**  
Coluna responde a questões dos usuários

### BR-060

- 14 Planetário de Brasília**  
Viagem no tempo e no espaço para públicos de todas as idades

### BR-153

- 16 Cristo de Morrinhos**  
Estátua inaugurada em 1970 é atração na cidade goiana

### BR-262

- 17 Nióbio**  
Metal encontrado em Araxá é fundamental para a economia mundial

### EDITORIAL

Fevereiro é sinônimo de carnaval e festas não faltam aonde quer que você esteja. Na edição deste mês, a Em Frente destaca a programação da folia de algumas cidades mas também a atenção redobrada que os motoristas devem ter ao volante. Responsabilidade e prudência são importantes durante todo o feriado.

Mesmo durante as festas as obras de melhorias na BR-262 não param, e os usuários já podem notar a mudança na paisagem local.

Já ouviu falar em faixa de domínio? Saiba o que é e o trabalho que a Triunfo Concebra faz para garantir a segurança de todos, ao longo das BRs 060, 153 e 262. Conheça também os problemas da pane seca, que além de multas pode gerar danos ao seu veículo.

Araxá possui uma das maiores minas de nióbio do mundo. Esse metal é fundamental para o desenvolvimento da tecnologia e está nas mãos do Brasil. E o planetário de Brasília apresenta os mistérios do universo para públicos de todas as idades. Vale a pena conferir.

Bom carnaval, atenção redobrada e uma ótima leitura!

*Odenir José Sanches*

Diretor - Presidente da Triunfo Concebra

## EXPEDIENTE



A Revista Em Frente é uma publicação da Triunfo Concebra - Concessionária das Rodovias Centrais do Brasil S.A. [www.triunfoconcebra.com.br](http://www.triunfoconcebra.com.br)

#### Produção Executiva

Karina Cunha

#### Comunicação

Ana Lúcia Costa, Karina Cunha e Laura Chaves

#### Projeto Gráfico e conteúdo

Agencia Brick  
+55 21 2480-1081 | [www.agenciabrick.com.br](http://www.agenciabrick.com.br)

**Designer Gráfico:** Fábio Jordan e Paula Seabra

**Textos:** Paulo Neumann

**Imagens:** Acervo Triunfo Concebra

#### Gráfica

Grupo MKT Formas e Meios de Comunicação Ltda

#### Tiragem

20.000 exemplares

# TRABALHO CONTÍNUO

## OBRAS DE DUPLICAÇÃO NA BR-262 SEGUEM EM RITMO ACELERADO

As obras na BR-262 não param. O trecho entre Uberaba e o entroncamento com a BR-153, próximo a Campo Florido, recebe a duplicação de 65 km de pista, além de uma série de outros benefícios, como a instalação de sistemas de drenagem e construção de viadutos, retornos e outras obras de engenharia.

Ao todo, já são 60 quilômetros de terraplanagem concluídos, além de 29 km de sub-base finalizados, 27 km de base acabados e 24 km de capa asfáltica aplicada. O bom ritmo dos trabalhos é garantido pela utilização de quatro recicladoras - equipamento utilizado para a estabilização dos solos durante a execução das camadas de base e sub-base.

No km 899, a construção do viaduto que dá acesso à cidade de Pirajuba já está em fase avançada. Todas as estacas já foram executadas e os trabalhos concentram-se na viga de coroamento.



Acima, preparação do solo para camada de asfalto. Abaixo, instalação de sistema de drenagem



## ECONOMIA

## VAZIA

CIRCULAR COM TANQUE QUASE VAZIO PODE GERAR PREJUÍZO, LEVAR À PANE SECA E MULTAS

Ninguém deseja ficar parado no meio da rodovia. Problemas mecânicos podem ocorrer e qualquer um está sujeito, mas parar por falta de combustível é embaraçoso. A chamada “pane seca”, por incrível que pareça, é mais comum do que se imagina. Apenas nos trechos sob concessão da Triunfo Concebra, entre 5 de setembro do ano passado e 31 de janeiro, já foram registrados 2.081 ocorrências desse tipo.

**Rodar em busca de um posto de combustível mais barato, mantendo o tanque quase vazio, pode sair mais caro.**

Rodar em busca de um posto de combustível mais barato, mantendo o tanque quase vazio, pode sair mais caro.

Na verdade, o tiro pode sair pela culatra, pois rodar constantemente com o tanque nessas condições traz danos a alguns componentes do sistema de alimentação e pode encarecer custos de mão de obra em futuras revisões.

O principal problema é a queima da bomba de combustível. Esta peça é responsável por levar o combustível que está no tanque para o sistema de alimentação do motor. Atualmente, a maioria das bombas é acionada por um motor elétrico que

fica dentro do tanque. Muitos mecânicos afirmam que ela pode queimar se não estiver completamente submersa no combustível, que teria a função de resfriá-la. Na verdade, a

bomba não queima por este motivo mas a refrigeração ocorre e pode prolongar a sua durabilidade.

Para facilitar a captação de combustível no tanque, a bomba trabalha dentro de um “copo”, com alguns furos em sua base. Essa característica faz com que a bomba não deixe de sugar o combustível durante uma curva, por exemplo, mesmo com o nível baixo. No entanto, a sujeira que se acumula no fundo do tanque acaba poluindo o pré-filtro – componente que também fica dentro do tanque. Seu entupimento provoca a queima da bomba, que não consegue aspirar o combustível.

Além dos custos com a troca de peças e mão de obra mais cara na oficina, a pane seca pode dar ao motorista uma dor de cabeça

maior: o Código de Trânsito Brasileiro, em seu artigo 26, diz que: “Antes de colocar o veículo em circulação nas vias públicas, o condutor deverá verificar a existência e as boas condições de funcionamento dos equipamentos de uso obrigatório, bem como assegurar-se da existência de combustível suficiente para chegar ao local de destino”. O veículo parado na via por este motivo, mesmo não atrapalhando o trânsito, configura infração média, multa de R\$ 85,13, quatro pontos na carteira do condutor e até a remoção do veículo.

Quer mesmo economizar? Abasteça antes do ponteiro chegar na reserva.

## O QUE PODE ACONTECER COM SEU CARRO ANDANDO NA RESERVA

Queima da bomba de combustível.

Maior entrada de ar na bomba de combustível, provocando falhas no funcionamento do motor, além dos danos à bomba elétrica.

Entrada de impurezas na bomba. A sujeira pode ser enviada para o motor, provocando falhas.





# É CARNAVAL

PROGRAME A SUA FESTA, APROVEITE O FERIADO E REDOBRE A ATENÇÃO AO VOLANTE!

Festa, música e celebração. O carnaval é sinônimo de bons momentos ao lado dos amigos e da família – seja na avenida ou nos blocos de rua.

Ao longo dos 47 municípios presentes nas rodovias sob concessão da Triunfo Concebra, haverá atrações para todos os gostos. Este ano, o carnaval acontece no dia 17 de fevereiro mas a folia, em alguns lugares, começa muito antes.

#### Bloco de rua, clube ou avenida?

Em Goiânia, a festa começou já no dia 4 de fevereiro, com a escolha do Rei Momo, das rainhas e das princesas do carnaval. Desfiles dos blocos de marchinhas também iniciaram suas atividades nesse dia. O desfile do Bloco Socialista será realizado no dia 12, a partir das 19h, na Praça Universitária. No dia seguinte, haverá um encontro de blocos no Grande Hotel, na Av. Goiás e com entrada franca. Já os desfiles de cinco escolas de samba serão realizados

nos dias 16 e 17, a partir das 20h na Praça do Trabalhador.

Uberaba promete realizar um carnaval sem foco no turismo e voltado mais para o público local. Com o tema “Uberaba Diverte”, o programa prevê uma série de shows, mas sem o tradicional desfile das escolas de samba locais. Segundo a

**Ao longo dos 47 municípios presentes nas rodovias sob concessão da Triunfo Concebra, haverá atrações para todos os gostos**

Fundação Cultural, o incentivo será para os blocos de rua, medida que diminui os gastos públicos com a festa.

Outra prefeitura que não deve investir diretamente no Carnaval é Mateus Leme, na Região Metropolitana de Belo Horizonte. A festa reúne, em média, 20 mil pessoas e também se baseia nos blocos de rua. Mesmo sem dinheiro, a promessa é de muita agitação e celebração em família. A economia do município deve utilizar a verba do



## Uma época de tanta celebração merece atenção, principalmente nas rodovias (...) o Carnaval é o que concentra o maior número de acidentes.

Carnaval para finalizar obras de postos de saúde, há tempos solicitadas pela população.

Em Brasília, a festa já está montada para a Passarela da Alegria, ao lado do Ginásio Nilson Nelson. De 14 a 17 de fevereiro, passarão por ali cinco blocos e 16 escolas de samba divididas em três categorias. No mesmo período, Araxá organiza o seu desfile prometendo apresentar 150 integrantes por escola de samba – tudo para reforçar as comemorações dos 150 anos da cidade.

### Prudência

Uma época de tanta celebração merece atenção, principalmente nas rodovias. Segundo a PRF – Polícia Rodoviária Federal – de todos os feriados, o Carnaval é o que concentra o maior número de acidentes. Fatores como o aumento do número de veículos nas vias aliado à imprudência dos foliões resultam, muitas vezes, em tragédias.

Para o Inspetor Aristides Junior, Chefe de Comunicação Social da PRF de Minas Gerais, não há mais pontos críticos nas rodovias durante o Carnaval: “Antes, alertávamos aos motoristas sobre determinados pontos com altos índices de acidentes. Hoje, infelizmente eles ocorrem em qualquer lugar”.

Ainda segundo Aristides, os fatores que levam a esse cenário são as ultrapassagens irregulares, ultrapassagens pelo acostamento e o uso do álcool. Em 2014, foram registrados 547 acidentes com 338 feridos, apenas nas rodovias federais de Minas Gerais.

Em Goiás, foram registrados 111 acidentes no mesmo período, com 84 feridos. Mais de 8.500 multas foram aplicadas, com 76% destas motivadas pelo desrespeito ao limite de velocidade das vias. Em alguns casos, veículos foram flagrados a 200 km/h em trechos com limite de 80 km/h. O Chefe de Comunicação da PRF de Goiás, Newton de Moraes, afirma que mais de 40 veículos foram pegos em velocidades superiores a 190 km/h.

Fevereiro ainda traz outro ingrediente que exige atenção de todos: as chuvas. Muitos acidentes são registrados com motos – mais vulneráveis à pista molhada – e também com pedestres.

A dica para ficar longe de acidentes é sempre a mesma: redobre a atenção. Respeite sempre a sinalização de trânsito e nunca faça uso de bebidas alcoólicas quando estiver ao volante. A festa só é completa quando termina com final feliz para todos.

## FATORES QUE AUMENTAM OS RISCOS DE ACIDENTES

Ultrapassagens irregulares

Ultrapassagens pelo acostamento

Pista molhada

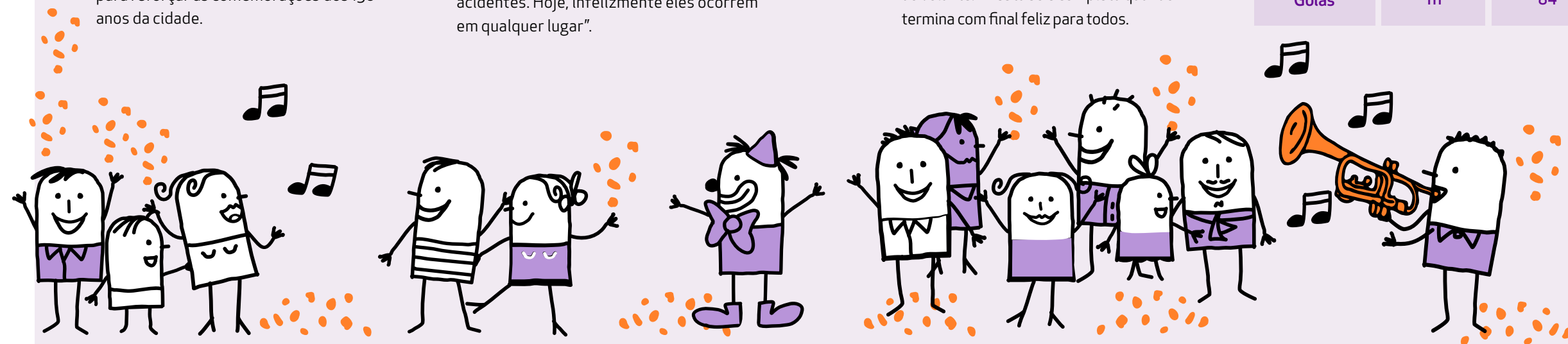
Excesso de velocidade

Uso do álcool ao volante

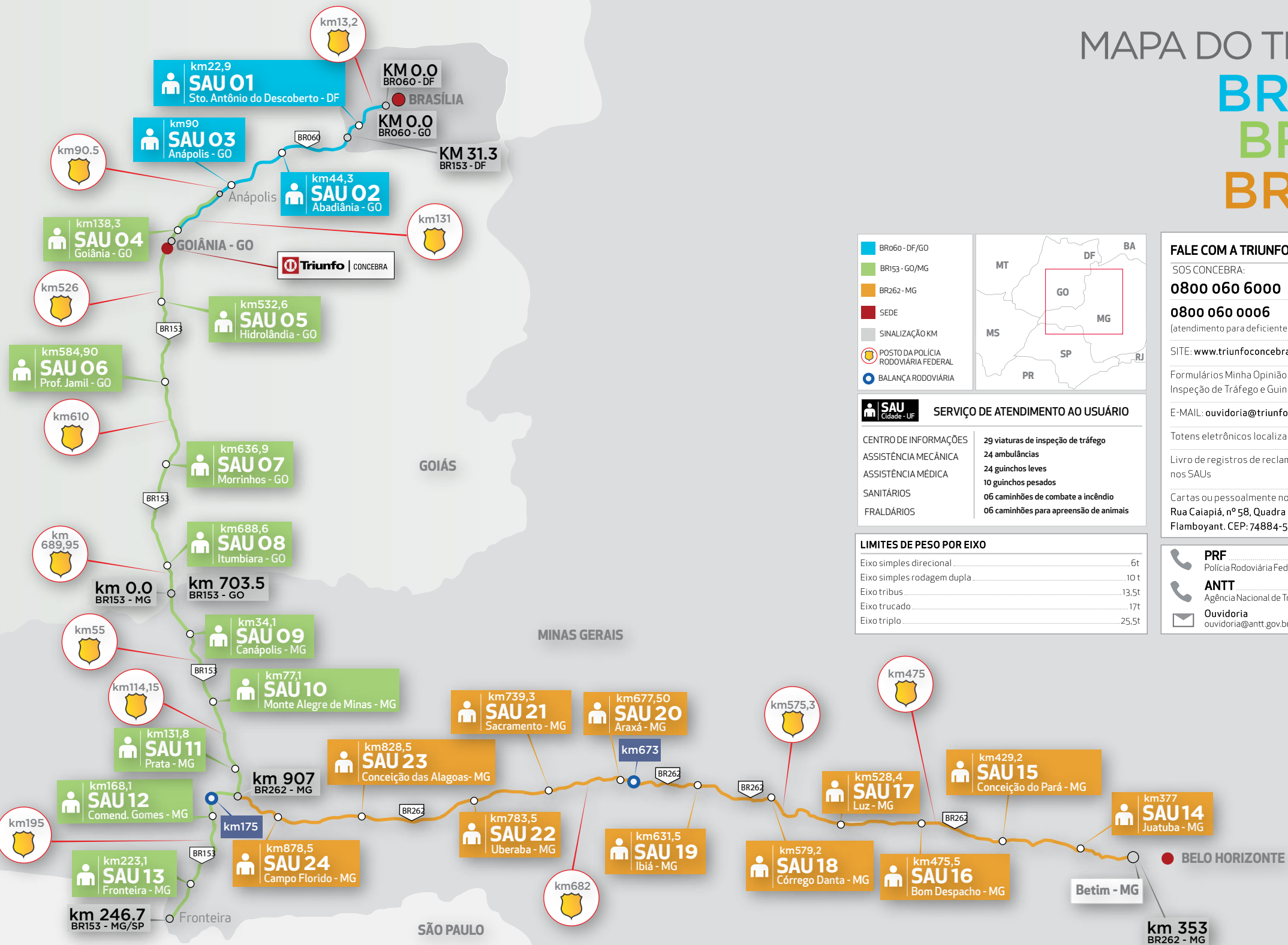


### ACIDENTES NO CARNAVAL DE 2014 RODOVIAS FEDERAIS

| ESTADO       | ACIDENTES | FERIDOS |
|--------------|-----------|---------|
| Minas Gerais | 547       | 338     |
| Goiás        | 111       | 84      |



# MAPA DO TRECHO BR-060 BR-153 BR-262



■ BR060 - DF/GO  
■ BR153 - GO/MG  
■ BR262 - MG  
■ SEDE  
■ SINALIZAÇÃO KM  
 POSTO DA POLÍCIA RODOVIÁRIA FEDERAL  
 BALANÇA RODOVIÁRIA

**SAU**  
Cidade - UF

**SERVIÇO DE ATENDIMENTO AO USUÁRIO**

|                       |  |
|-----------------------|--|
| CENTRO DE INFORMAÇÕES | 29 viaturas de inspeção de tráfego     |
| ASSISTÊNCIA MECÂNICA  | 24 ambulâncias                         |
| ASSISTÊNCIA MÉDICA    | 24 guinchos leves                      |
| SANITÁRIOS            | 10 guinchos pesados                    |
| FRALDÁRIOS            | 06 caminhões de combate a incêndio     |
|                       | 06 caminhões para apreensão de animais |

**LIMITES DE PESO POR EIXO**

|                            |       |
|----------------------------|-------|
| Eixo simples direcional    | 6t    |
| Eixo simples rodagem dupla | 10 t  |
| Eixo tribus                | 13,5t |
| Eixo trucado               | 17t   |
| Eixo triplo                | 25,5t |

**FALE COM A TRIUNFO CONCEBRA**

SOS CONCEBRA:  
**0800 060 6000**  
**0800 060 0006**  
 (atendimento para deficiente auditivo e de fala)

SITE: [www.triunfoconcebra.com.br](http://www.triunfoconcebra.com.br)

Formulários Minha Opinião disponíveis nas Viaturas de Inspeção de Tráfego e Guinchos

E-MAIL: [ouvidoria@triunfoconcebra.com.br](mailto:ouvidoria@triunfoconcebra.com.br)

Totens eletrônicos localizados nos SAUs

Livro de registros de reclamações e sugestões disponíveis nos SAUs

Cartas ou pessoalmente no endereço da concessionária:  
 Rua Caiapiá, nº 58, Quadra E5, Lote 5, Alphaville  
 Flamboyant. CEP: 74884-554. Goiânia/GO.

|  |  |            |
|--|--|------------|
|  | <b>PRF</b><br>Polícia Rodoviária Federal   | <b>191</b> |
|  | <b>ANTT</b><br>Agência Nacional de Transportes Terrestres                            | <b>166</b> |
|  | <b>Ouvidoria</b><br><a href="mailto:ouvidoria@antt.gov.br">ouvidoria@antt.gov.br</a> |            |

# FAIXA DE DOMÍNIO

CONCESSIONÁRIA INICIA TRABALHO DE REGULARIZAÇÃO DE 100% DA FAIXA DE DOMÍNIO DAS BRs 060, 153 E 262 SOB CONCESSÃO.

A Triunfo Concebra iniciou um trabalho de regularização de toda a extensão da faixa de domínio das rodovias sob sua concessão.

A faixa de domínio é a área que abrange a pista de rolamento e todos os itens que compõem a rodovia, como interseções, acessos, sinalização, acostamento e área de segurança. É uma faixa de utilidade pública com espaços que podem variar de tamanho, de acordo com o trecho, além de ser delimitada por cercas que separam a rodovia das propriedades e terrenos privados.

De acordo com Jorge Carvalho, Coordenador de Projetos da Triunfo Concebra, aproximadamente 4.000 estabelecimentos estão sendo vistoriados pela Concessionária. Os principais itens verificados são a demarcação de terrenos sobre a faixa de domínio e irregularidades nos acessos entre a rodovia e propriedades particulares ou estabelecimentos comerciais: "Existem normas e procedimentos a serem seguidos, de acordo com o contrato de concessão e PER - Programa de Exploração da Rodovia. Verificamos cada caso para que tudo esteja de acordo com a regulamentação vigente".

Existem aproximadamente 4 mil acessos a serem regularizados.

A maior parte das irregularidades diz respeito a acessos mal feitos entre a pista de rolamento e postos de combustível ou fazendas, forçando motoristas a frenagens e mudanças de direção bruscas. "O correto, nesses casos, é que existam faixas de desaceleração na entrada e faixas de aceleração na saída dos estabelecimentos. Isso garante, sobretudo, a segurança dos usuários da rodovia", ressalta Jorge.

A Triunfo Concebra disponibilizou, em sua página na internet, informações técnicas sobre a faixa de domínio e um formulário a ser preenchido pelos estabelecimentos notificados. Vale ressaltar que a Concessionária orienta e fiscaliza, mas a responsabilidade sobre projetos e custos de eventuais obras de regularização são de responsabilidade de cada estabelecimento. Quem tiver dúvidas sobre o processo de regularização pode entrar em contato com a Triunfo Concebra através do telefone 0800 060 6000 ou ainda enviar email para [faixa.dominio@trunfoconcebra.com.br](mailto:faixa.dominio@trunfoconcebra.com.br). O prazo para envio de informações e documentação é de 10 dias úteis após o recebimento da notificação.

O QUE É A FAIXA DE DOMÍNIO? ↑

Área que abrange a pista de rolamento, interseções, acessos, sinalização, acostamento e área de segurança de alcance variável.

COMO SE INFORMAR E SE REGULARIZAR?

Ligue ou envie um e-mail:

0800 060 6000

[faixa.dominio@trunfoconcebra.com.br](mailto:faixa.dominio@trunfoconcebra.com.br)

# VIAGEM NO ESPAÇO E NO TEMPO

PLANETÁRIO DE BRASÍLIA É UM CONVITE AO CONHECIMENTO DO UNIVERSO E GARANTIA DE DIVERSÃO

Quem visita Brasília tem a oportunidade de fazer uma verdadeira viagem no espaço e no tempo. O Planetário de Brasília, que ficou fechado por mais de 16 anos, foi reinaugurado em dezembro de 2013 e chegou a receber 80 mil pessoas durante a Semana Nacional de Ciência e Tecnologia, em outubro do ano passado.

O espaço é moderno não apenas nas suas instalações, mas também nos equipamentos. A sala de projeção, com capacidade para 82 pessoas, possui poltronas inclinadas para proporcionar a visualização adequada das imagens exibidas na cúpula de projeção.

Dois equipamentos são responsáveis pela exibição das imagens. O SpaceMaster, adquirido em 1970 e com tecnologia analógica, é capaz de reconstruir o céu de acordo com a data informada. Por exemplo, é possível visualizar o céu de Jerusalém na época de Jesus Cristo, ou ainda, dar um salto no futuro e projetar como será o céu de 2030. São apresentadas, ainda, imagens da Via Láctea, do Sistema Solar, as fases da lua e as constelações. Adquirido recentemente, o segundo equipamento veio para atualizar a tecnologia do SpaceMaster. O Power Dome VIII é uma ferramenta digital munida de tecnologia de

ponta, contendo oito projetores distribuídos ao redor da cúpula, além de um sistema de som formado por 12 caixas acústicas. Esta solução tecnológica consegue projetar efeitos visuais tridimensionais, provocando nos espectadores a sensação de estarem imersos entre as imagens e sons de cada apresentação. Ambos os equipamentos são de fabricação da empresa alemã Carl Zeiss.

**A sala de projeção, com capacidade para 82 pessoas, possui poltronas inclinadas para proporcionar a visualização das imagens exibidas na cúpula de projeção.**

O Planetário de Brasília recebe exposições de temas variados, como imagens do espaço feitas por telescópios e roupas de astronautas utilizadas em missões. A roupa espacial de Marcos Fontes, astronauta brasileiro, já esteve no local.

De terça a sexta-feira, são apresentados filmes com caráter didático, voltado para estudantes de todas as idades. Para aqueles com 12 anos ou mais, é possível assistir ao filme "Dois pedacinhos de vidro", que conta a invenção do telescópio e como ele nos ajuda a entender nosso lugar no espaço. Outra atração é o filme "As origens da vida", que aborda o interesse sobre a existência de vida extraterrestre e os fatos importantes na evolução do universo. Para o público de 4 a 11 anos, é exibido o filme "O segredo do foguete de papelão", uma viagem lúdica pelo espaço através de um foguete de papelão, um livro de astronomia e uma boa dose de imaginação. O ingresso para todas as seções é um quilo de alimento não perecível.



SpaceMaster



Espaço novo e moderno



Cúpula de projeção

Fachada do planetário



CONFIRA OS HORÁRIOS E ENDEREÇO DO PLANETÁRIO DE BRASÍLIA

Terça a sexta: 8h às 20h

Finais de semana: 13h às 17h

Setor de Difusão Cultural, Via N1 - Eixo Monumental, Brasília - DF

Tel.: (61) 3361-6810



# BRAÇOS ABERTOS EM GOIÁS

CRISTO REDENTOR DE MORRINHOS É PONTO TURÍSTICO PARA VISITANTES DE TODAS AS IDADES



Localizada no sul de Goiás, há 128 km de Goiânia, Morrinhos logo apresenta a seus visitantes o porquê de ser conhecida como a “cidade dos pomares”: para onde se olha, avistam-se árvores frutíferas em grande quantidade.

O nome “Morrinhos” vem dos três acidentes geográficos existentes na região. Em um deles, o Morro da Cruz, foi erguido uma estátua do Cristo Redentor que se tornou ponto turístico e ícone da cidade.

Inaugurada em janeiro de 1970, a estátua possui 27 metros – apenas 11 a menos que a escultura do Rio de Janeiro. Ao seu redor, a Praça do Cristo Redentor oferece mais atrativos, como pista de cooper e uma cascata artificial, instalados desde 2007. O ponto é garantia de uma linda vista e de momentos relaxantes para visitantes de todos os lugares.

**Inaugurada em janeiro de 1970, a estátua possui 27 metros – apenas 11 a menos que a escultura do Rio de Janeiro.**

# METAL ESTRATÉGICO

ARAXÁ É RESPONSÁVEL POR MAIS DE 90% DA PRODUÇÃO DO NIÓBIO – METAL FUNDAMENTAL PARA A INDÚSTRIA MUNDIAL

Quando se pensa em produtos de destaque exportados pelo Brasil, logo se fala em itens como café, soja e algodão. Mas há um, em especial, que torna o mundo dependente do nosso país: o Nióbio.

Esse metal é extraído, basicamente, da cidade de Araxá, em Minas Gerais. A mineradora CBMM – Companhia Brasileira de Metalurgia e Mineração – é responsável por mais de 90% da oferta mundial de nióbio. Existem outras minas em países como Canadá e Arábia Saudita que, somados, chegam a apenas 5% de participação no mercado.

O nióbio é muito utilizado na indústria aeroespacial, automobilística e siderúrgica. O que torna o metal tão atraente é a sua capacidade de formar ligas de aço muito mais resistentes. Na fabricação do chassi de um automóvel, por exemplo, há diversas qualidades de aço empregadas em diferentes partes do veículo. Há ligas que precisam ser resistentes o suficiente para aguentar colisões e não serem pesadas – reduzindo o consumo de combustível.



O que torna o metal tão atraente é a sua capacidade de formar ligas de aço muito mais resistentes.

É através do nióbio que essas características são atingidas. Sua resistência também é aproveitada na fabricação de dutos para transporte de óleo entre refinarias, o que diminui consideravelmente o risco de fissuras e rupturas na estrutura, reduzindo a possibilidade de falhas e acidentes.

As características magnéticas desse metal também o colocam com papel de destaque na produção de equipamentos de ressonância magnética, como supercondutores. Mas é na indústria aeroespacial que o nióbio insere o Brasil em uma posição estratégica. Sua utilização na fabricação de motores, turbinas, submissão de foguetes e outros equipamentos de combustão resistentes ao calor, faz com que os Estados Unidos – que não possuem minas de nióbio – dependam da produção brasileira.

É na indústria aeroespacial que o nióbio insere o Brasil em uma posição estratégica.

Apenas na cidade de Araxá a atividade gera, aproximadamente, 2.000 empregos diretos, além de ser responsável por um aumento no Produto Interno Bruto de R\$ 810 milhões, em 2001, para R\$ 2,8 bilhões, dez anos mais tarde.

A atividade de extração de nióbio em Araxá já ocorre há seis décadas e estudos, de acordo com a Anglo American, apontam que ainda há reservas para mais 200 anos.

APLICAÇÕES DO NIÓBIO

**Indústria aeroespacial:** motores, turbinas, foguetes e outros equipamentos de combustão resistentes ao calor.



**Indústria automobilística:** chassis e estruturas de aço resistentes e leves.



**Indústria siderúrgica:** oleodutos resistentes e equipamentos de ressonância magnética.



TIRA DÚVIDAS

FALE COM A GENTE

Este espaço é destinado para que você tire suas dúvidas em relação à Triunfo Concebra e os serviços referentes à concessão rodoviária nas BRs 060, 153 e 262. Envie suas perguntas para [ouvidoria@triumfoconcebra.com.br](mailto:ouvidoria@triumfoconcebra.com.br). Elas serão respondidas diretamente por técnicos da Triunfo Concebra.



Gostaria de saber qual o prazo estimado por vocês de duplicação da BR-262 e se esta duplicação compreende o trecho de Nova Serrana/MG até Araxá/MG?

**Alan Mendonça**  
Belo Horizonte/MG

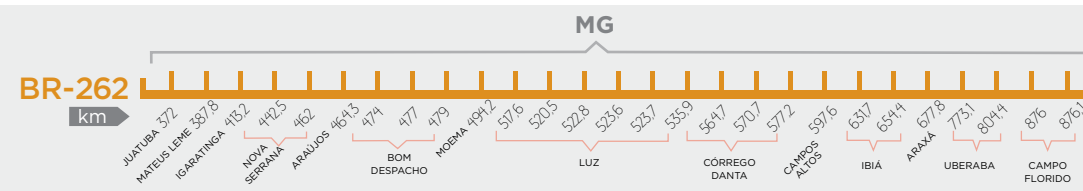
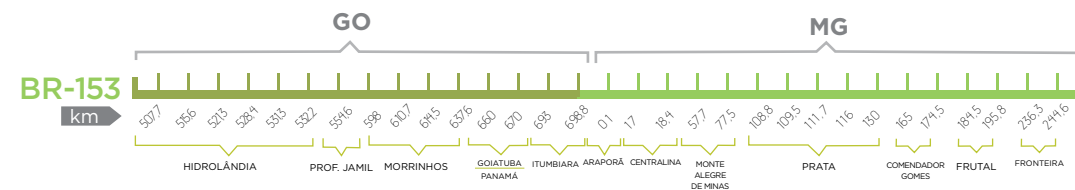
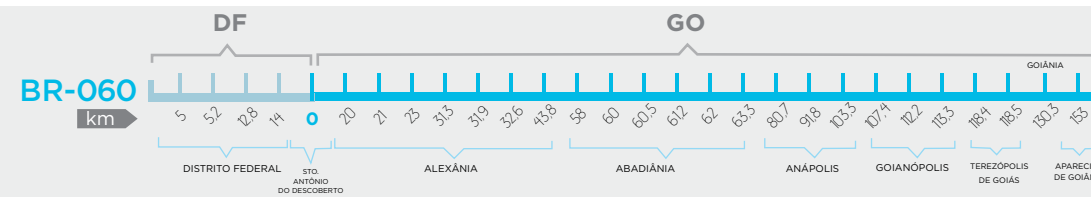
A Concessionária irá duplicar os trechos de pista simples da BR-153/262/MG, correspondendo a 647,5 km de pistas simples. Na rodovia BR-262 iremos duplicar desde Nova Serrana/MG até Campo Florido/MG, compreendendo o trecho de Araxá/MG.

Iniciamos a duplicação em Uberaba sentido Campo Florido na BR-262/MG, totalizando 65km, com previsão de término para Junho/2015 e temos o compromisso de duplicar todo o trecho de pista simples nos primeiros cinco anos de concessão.

**Ana Lúcia Pereira da Costa**  
Supervisora de Atendimento e Ouvidoria Triunfo Concebra

SERVIÇOS

POSTOS DE GASOLINA PELO TRECHO - LOCALIZAÇÃO POR km





O **ÁLCOOL**  
ENGANA VOCÊ.

A ação é sutil, o resultado pode ser drástico. Mesmo em pequenas quantidades o álcool altera os sentidos, causando acidentes nas rodovias. Nenhum motorista é imune aos seus efeitos, apesar de muitos pensarem o contrário. A Triunfo Concebra e a Polícia Rodoviária Federal são parceiras por um carnaval sem álcool nas rodovias. Seja consciente: se beber, não dirija.



**Triunfo** | CONCEBRA

*Um caminho melhor daqui para frente.*

