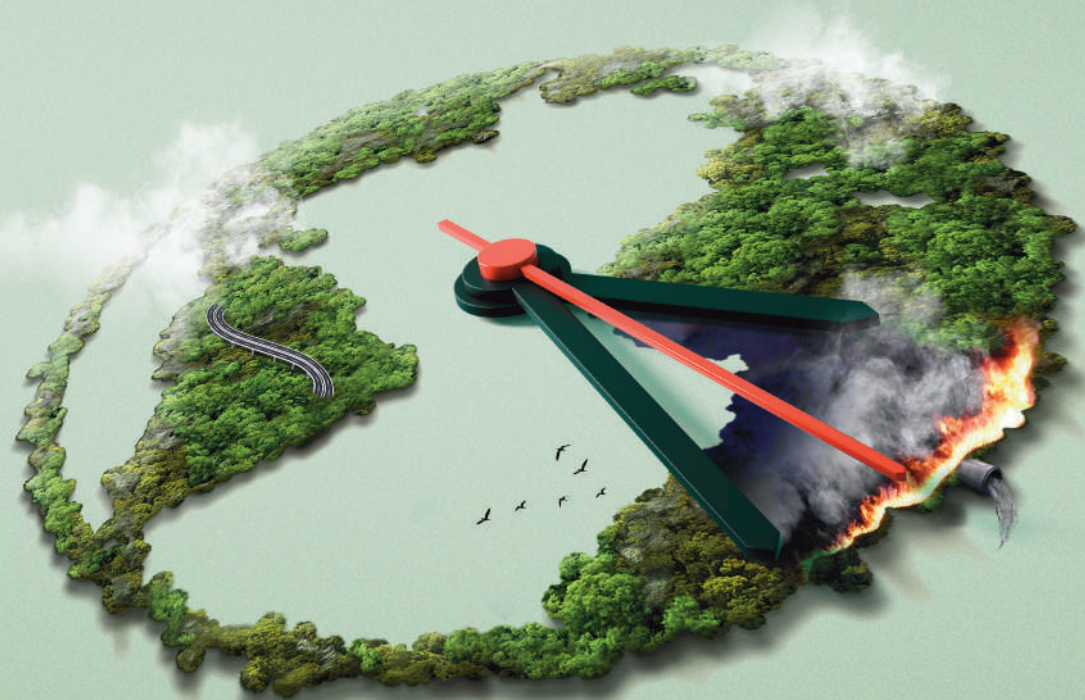


em frente

Nº 95 JUNHO DE 2022 • ANO 8 • DISTRIBUIÇÃO GRATUITA

 **Triunfo** | CONCEBRA



Semana Nacional do Meio Ambiente

**A GENTE CUIDA DO MEIO AMBIENTE
E ELE CUIDA DA GENTE.**

ÍNDICE

3 OBRAS NA BR-153/GO
Siga acompanhando os serviços realizados pela Concessionária na área de Conservação em todo o trecho

4 SEMANA NACIONAL DO MEIO AMBIENTE
Confira as ações da Triunfo Concebra que colaboram com a proteção do Meio Ambiente

6 CAMPANHA DE VACINAÇÃO H1N1
Concebra adere a campanha do Ministério da Saúde e disponibiliza vacina para todos os colaboradores

7 DICAS DE FILMES/TURISMO
Hora do lazer

8 SUA DÚVIDA
Coluna responde às questões dos usuários

9 TARIFAS
Saiba a localização dos postos de gasolina pelo trecho da rodovia e preços das tarifas

10 MAPA RODOVIA
Conheça os trechos e o que está disponível aos usuários

EDITORIAL

No início de junho é comemorado o dia do Meio Ambiente. Compreender a importância dessa data não é complicado, ainda mais quando nos damos conta que é através do Meio Ambiente que obtemos o ar que respiramos, a água que bebemos, a comida que comemos. E se ele nos fornece todos os recursos que precisamos para a nossa sobrevivência, precisamos cuidar dele, ou seja, a gente cuida do Meio Ambiente que cuida da gente. A Triunfo Concebra sempre tratou esse tema com muito respeito e atenção, por isso, nossa matéria de capa destaca as diversas ações que reforçam os cuidados com o Meio Ambiente.

Também trouxemos novidades sobre a conclusão da obra na BR-153/GO, Sul e a importante campanha de vacinação contra H1N1 para colaboradores. Conheça, ainda, as cidades que fazem parte do nosso trecho de concessão que comemoram aniversário este mês.

Boa leitura!

Odenir José Sanches

Diretor - Presidente da Triunfo Concebra

EXPEDIENTE

A Revista Em Frente é uma publicação da Triunfo Concebra – Concessionária das Rodovias Centrais do Brasil S.A.
www.triunfoconcebra.com.br

Produção Executiva:

Laís Freire Alves

Comunicação:

Ana Lúcia Costa, Heitor Braz, Gabriele Sabino,

Fernanda Laune e Laís Freire

Projeto Gráfico e conteúdo:

Brick - +55 21 2480-1081

www.brickbr.com

Design Gráfico: Carlos Gusmão

Textos: Roberta Vieira

Imagens: Acervo Triunfo Concebra

Gráfica: Poligráfica

Tiragem: 5.000 exemplares



Ponte sobre o Ribeirão Santo Antônio: **MAIS FLUIDEZ E SEGURANÇA NA RODOVIA**

A Triunfo Concebra finalizou a obra na BR-153/GO. Quem é leitor da revista Em Frente e dos canais de comunicação da Concessionária, acompanha todas as frentes de manutenção que estão sendo realizadas nesta importante rodovia do país. Mais uma etapa importante foi concluída com a entrega da obra de arte especial, a ponte sobre o Ribeirão Santo Antônio, localizada na BR-153/GO, km 508, sentido sul, em Aparecida de Goiânia. A obra, que foi realizada em um curto período, teve o tráfego de veículos totalmente liberado em maio de 2022. Quem passar por lá, perceberá mais fluidez no trânsito e qualidade na viagem.

A obra teve a dedicação de mais de 90 profissionais diretos e indiretos.

Além de todos os benefícios de ampliação da segurança e fluidez do tráfego, a ponte sobre o Ribeirão Santo Antônio foi considerada a solução adequada para o escoamento deste ponto da rodovia. Foram 42 metros de obra, com a execução de uma ponte de concreto armado de 30 metros de comprimento, com lajes de aproximação estaqueadas de 6 metros

de comprimento cada lado. Foram 12 vigas pré-moldadas em concreto com a fundação composta por 54 estacas metálicas de 17 metros de comprimento, em média, para suporte das vigas e das lajes de transição.

Para quem quiser saber um pouco mais, a Em Frente explica que a obra emergencial foi necessária pois o trecho apresentava um sistema de drenagem construído na década de 50, que não suportava mais a capacidade da vazão de água das chuvas no Ribeirão Santo Antônio. Com as fortes chuvas que ocorreram no início do ano, os consultores estruturais e geotécnicos constataram erosões no pavimento, o que comprometeu a estrutura e a fundação do bueiro e dos aterros laterais.

Cabe destacar que a liberação do tráfego ocorreu após inspeção conjunta com representantes da Polícia Rodoviária Federal, da ANTT - Agência Nacional de Transportes Terrestres e equipe técnica da Triunfo Concebra, garantindo mais segurança para os motoristas e a melhor fluidez do tráfego.





SEMANA NACIONAL DO MEIO AMBIENTE

É tempo de cuidar

A Triunfo Concebra sempre tratou as temáticas de meio ambiente com respeito e atenção. A maior parte do trecho de concessão está localizada no Bioma Cerrado, e ao longo dos anos realizamos campanhas ambientais focadas na preservação desse ecossistema.

Por se tratar da Semana Nacional do Meio Ambiente, vamos falar aqui sobre as ações da Concessionária que caracterizam a preocupação de cuidar do Meio Ambiente da mesma forma que ele cuida das pessoas.

Segundo Taíssa Machado, Gestora de Meio Ambiente, Qualidade e SESMT, **“Cuidar do meio ambiente é cuidar da vida, do habitat e de todos os seres vivos, por isso é um direito ter um meio ambiente equilibrado e temos o dever de defendê-lo e preservá-lo. Na Triunfo Concebra, fazemos a gestão ambiental pensando na**

conservação ambiental e atendimento às legislações vigentes, somos certificados na ISO 14001 e realizamos várias ações preventivas para garantir o menor impacto ambiental na concessão, visando a melhoria contínua do nosso desempenho nesse sentido”

São diversas as campanhas de preservação do Bioma Cerrado que promovemos, principalmente, a educação ambiental entre colaboradores, usuários e comunidades lindeiras. As ações reforçam a importância na preservação das florestas, o combate às queimadas, o controle de poluição atmosférica dos veículos, a proteção à água, através da distribuição de sementes; promoção de educação ambiental, recolhimento de resíduos nas rodovias, controle de poluição atmosférica dos veículos operacionais, entre outras.

Sobre a fauna, a Triunfo Concebra realiza periodicamente a campanha de passagem e o programa de monitoramento de fauna silvestre atropelada, com o intuito de identificar os possíveis fatores que influenciam as ocorrências de atropelamentos. Através de armadilhas fotográficas, é possível identificar as espécies em maior número no trecho.



Quando o tema é a flora, a vegetação presente na faixa de domínio é constantemente monitorada para atuação imediata, autorizada pelo IBAMA, para garantir a supressão vegetal em caso de risco de queda que comprometa a segurança dos usuários e a trafegabilidade na rodovia. Também é realizada a manutenção das árvores que crescem junto à faixa de domínio de forma natural ou artificial (plantios).



Quando o tema é a água, são realizadas análises periódicas em laboratórios especializados para atestar a qualidade da água fornecida nas bases de atendimento ao usuário, às praças de pedágio e demais instalações. A Triunfo Concebra realiza o tratamento da água e monitora constantemente a qualidade, através de análises diárias de pH e cloro, substituição do refil dos filtros e limpeza das caixas d'água a cada seis meses. Ações internas e externas também abordam o uso consciente da água.



E por fim, como medida de prevenção de queimadas, foram instaladas placas informativas nos trechos com maiores índices de incêndios florestais, divulgação de mensagens educativas nos PMVs (painéis de mensagens variáveis) e campanhas de comunicação voltadas para a prevenção à queimadas. Todo o trecho é monitorado e as ocorrências de queimadas são imediatamente informadas ao Corpo de Bombeiros. Além disso, a Triunfo Concebra possui caminhões pipa para combate a incêndios.





Vacinação H1N1



VAMOS FALAR SOBRE A NOSSA SAÚDE?



Todos os anos, o Ministério da Saúde realiza a campanha nacional de vacinação da gripe, que esse ano iniciou em abril. A meta é imunizar cerca de 76,5 milhões de pessoas até junho.

Consciente da importância dessa campanha, a Triunfo Concebra disponibiliza a vacina para todos os colaboradores.

Pelo terceiro ano, a Concessionária realizou a imunização dos seus colaboradores, em 2022 a campanha foi entre os dias 9 e 13 de maio, em todo o trecho de concessão: BR-060, 153 e 262, no Distrito Federal, em Goiás e em Minas Gerais. Uma equipe laboratorial foi até os locais de trabalho e disponibilizou as vacinas. Uma logística de transporte especial também foi realizada para colaboradores que estavam de folga.

Neste mês as equipes de Operações em apoio ao Sest Senat, contribuíram com a aplicação de vacinas contra Influenza para os profissionais do transporte, como caminhoneiros e motoristas de transporte coletivo.

Todas essas ações demonstram a preocupação da Triunfo Concebra com a saúde de seus colaboradores e usuários. Ao nos vacinar, além de nos proteger, estamos protegendo indiretamente as nossas famílias e todo o sistema de saúde.



PARTICIPE DA PESQUISA: A SUA OPINIÃO É FUNDAMENTAL!

A Triunfo Concebra iniciou a **Pesquisa de Satisfação do Usuário 2022**, com o objetivo de analisar a percepção dos motoristas em relação à qualidade das rodovias e aos serviços oferecidos. A pesquisa também está disponível no site www.triunfoconcebra.com.br.



Aponte a câmera para o QR Code e acesse o formulário.

Hora do Lazer

DICA DE LIVRO

IDEIAS PARA ADIAR O FIM DO MUNDO

Ailton Krenak
Editora Companhia das Letras,
2019 - 104 páginas

Descrição: Ideias para adiar o fim do mundo é um livro sobre os tempos atuais, escrito por um de nossos maiores pensadores indígenas, Ailton Krenak. Uma obra muito pensada e trabalhada nas relações entre todas as culturas, trata de como ao longo dos anos, construímos a ideia de humanidade. Um livro cheio de opiniões e críticas sobre a humanidade que desola o planeta.



Pela nossa Estrada

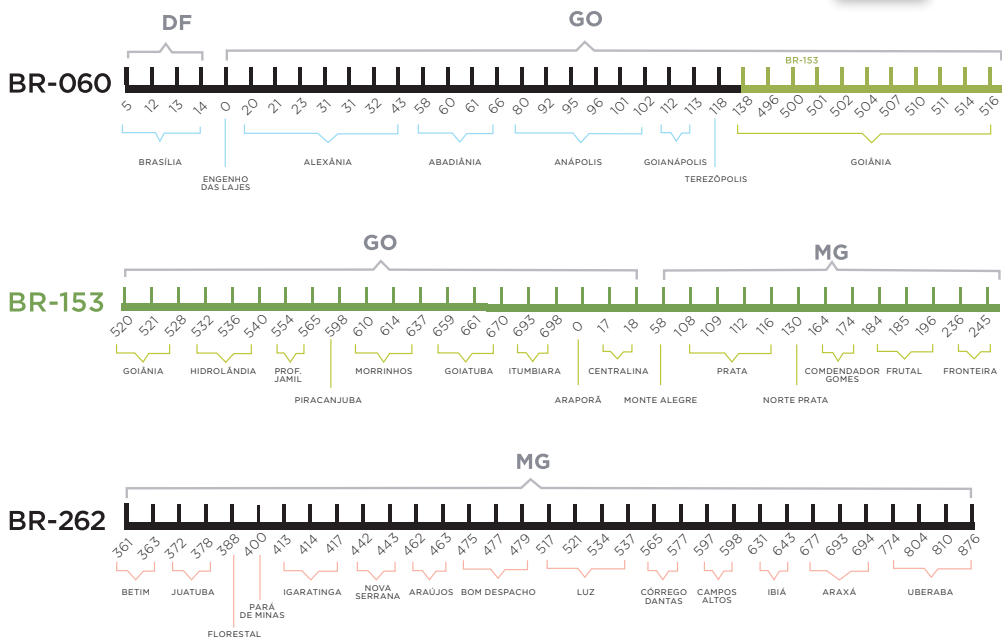
ANIVERSARIANTES DO MÊS

BOM DESPACHO: completou 110 anos no dia 1º de junho, o município que tem pouco mais de 51 mil habitantes, recebeu em 2015 o título de quarta melhor cidade de pequeno porte de Minas Gerais. Quem nasce nessa cidade tão acolhedora é chamado de Bom-despachense.



SERVIÇOS

POSTOS DE GASOLINA PELO TRECHO - LOCALIZAÇÃO POR km



SUA DÚVIDA

FALE COM A GENTE

Este espaço é destinado para que você tire suas dúvidas em relação à Triunfo Concebra e os serviços referentes à concessão rodoviária nas BRs 060, 153 e 262.

Envie suas perguntas para ouvidoria@triunfoconcebra.com.br.

Elas serão respondidas diretamente por técnicos da Triunfo Concebra.

Quero realizar serviço na faixa de domínio da rodovia?

Todos os serviços (obras, manutenções...) realizados na faixa de domínio da rodovia devem ter a Autorização de Serviço da Concessionária. Orientamos a acessar o site:

<http://www.triunfoconcebra.com.br>, link serviços - faixa de domínio e terá as informações e documentações para solicitar autorização para realizar serviço na faixa de domínio da rodovia.

FALE COM A TRIUNFO CONCEBRA

SOS CONCEBRA: 0800 060 6000 | 0800 060 0006

atendimento para pessoa com deficiência auditiva e de fala

TABELA DE TARIFAS GOIÁS - MINAS GERAIS

Tarifas de pedágio em vigor desde 2022

Valores sujeitos a alteração até a próxima revisão pela ANTT (Agência Nacional de Transportes Terrestres)

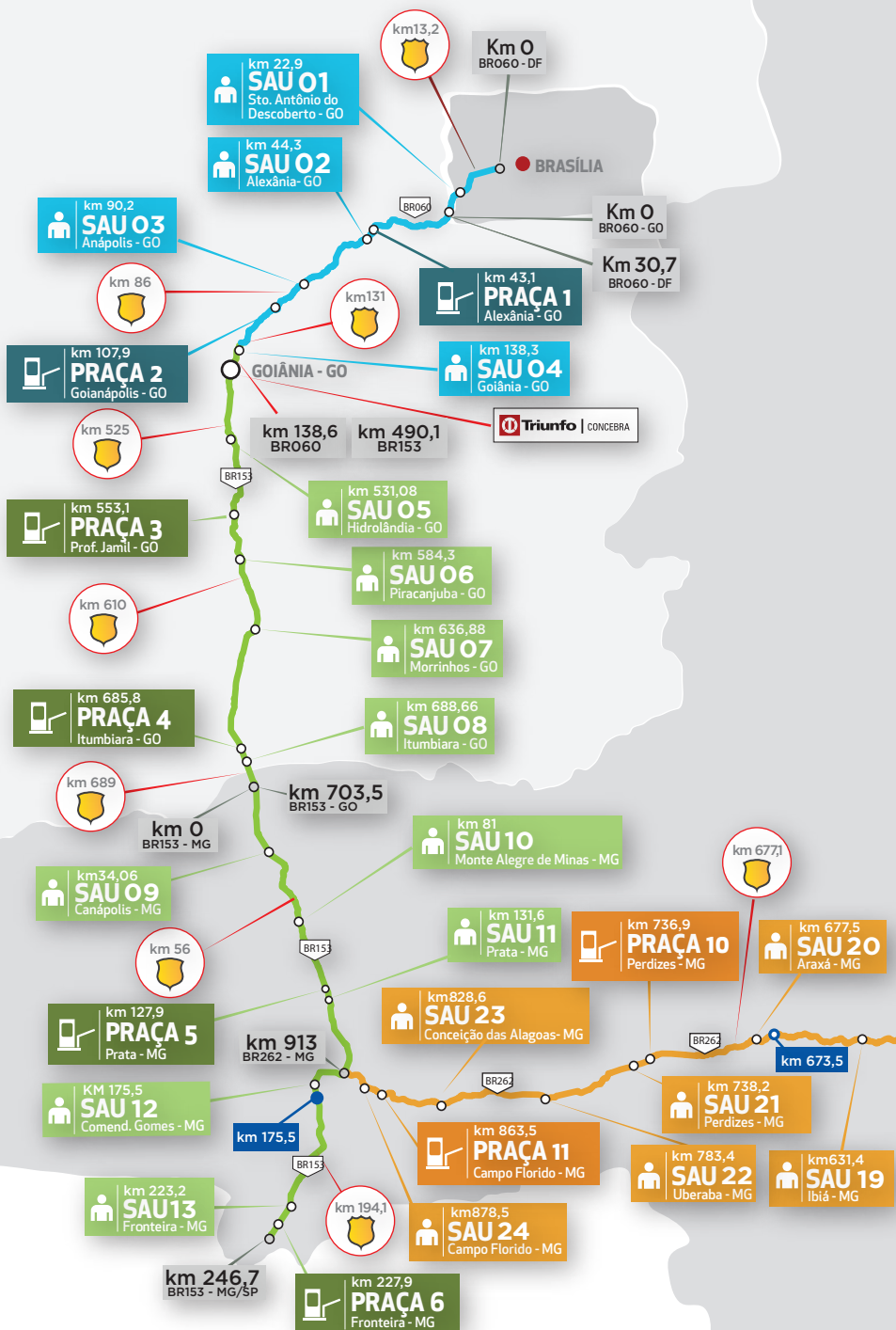


Formas de pagamento: dinheiro, vale pedágio ou TAG de passagem automática.

GO	Categoria	Eixos	Rodagens	Valores (R\$)			
				Alexânia BR-060 Km 43,1	Goianápolis BR-060 Km 107,9	Prof. Jamil BR-153 Km 553,1	Itumbiara BR-153 Km 685,8
	Automóvel, caminhonete e furgão	2	I-I	6,90	5,10	7,40	9,00
	Caminhão leve, Ônibus, caminhãotrator e furgão	2	I-II	13,80	10,20	14,80	18,00
	Automóvel e caminhonete com semirreboque	3	I-I	10,35	7,65	11,10	13,50
	Caminhão, caminhão trator, caminhãotrator com semirreboque e Ônibus	3	I-II	20,70	15,30	22,20	27,00
	Automóvel e caminhonete com reboque	4	I-I	13,80	10,20	14,80	18,00
	Caminhão com reboque, caminhãotrator com semirreboque	4	I-II	27,60	20,40	29,60	36,00
	Caminhão com reboque, caminhãotrator com semirreboque	5	I-II	34,50	25,50	37,00	45,00
	Caminhão com reboque, caminhãotrator com semirreboque	6	I-II	41,40	30,60	44,40	54,00
	Motocicletas, motonetas, bicicletas moto	2	Simplex	3,45	2,55	3,70	4,50

MG	Categoria	Eixos	Rodagens	Valores (R\$)							
				Prata BR-153 Km 127,9	Fronteira BR-153 Km 227,9	Florestal BR-262 Km 389,4	Luz BR-262 Km 512,85	C. Altos BR-262 Km 600,8	Perdizes BR-262 Km 736,9	C. Florido BR-262 Km 863,5	
	Automóvel, caminhonete e furgão	2	I-I	7,90	4,70	6,40	6,70	7,10	8,40	6,90	
	Caminhão leve, Ônibus, caminhãotrator e furgão	2	I-II	15,80	9,40	12,80	13,40	14,20	16,80	13,80	
	Automóvel e caminhonete com semirreboque	3	I-I	11,85	7,05	9,60	10,05	10,65	12,60	10,35	
	Caminhão, caminhão trator, caminhãotrator com semirreboque e Ônibus	3	I-II	23,70	14,10	19,20	20,10	21,30	25,20	20,70	
	Automóvel e caminhonete com reboque	4	I-I	15,80	9,40	12,80	13,40	14,20	16,80	13,80	
	Caminhão com reboque, caminhãotrator com semirreboque	4	I-II	31,60	18,00	25,60	26,80	28,40	33,60	27,60	
	Caminhão com reboque, caminhãotrator com semirreboque	5	I-II	39,50	23,50	32,00	33,50	35,50	42,00	34,50	
	Caminhão com reboque, caminhãotrator com semirreboque	6	I-II	47,40	28,20	38,40	40,20	42,60	50,40	41,40	
	Motocicletas, motonetas, bicicletas moto	2	Simplex	3,95	2,35	3,20	3,35	3,55	4,20	3,45	

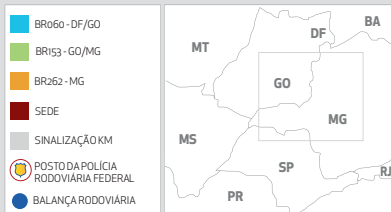
Valores expressos em Reais



MAPA DO TRECHO

BR-060 BR-153

BR-262



- BR060 - DF/GO
- BR153 - GO/MG
- BR262 - MG
- SEDE
- SINALIZAÇÃO KM
- POSTO DA POLÍCIA RODOVIÁRIA FEDERAL
- BALANÇA RODOVIÁRIA

FALE COM A TRIUNFO CONCEBRA

SOS CONCEBRA:
0800 060 6000

0800 060 0006

(atendimento para deficiente auditivo e de fala)

SITE: www.triunfoconcebra.com.br

TWITTER: twitter.com/triunfoconcebra

E-MAIL: ouvidoria@triunfoconcebra.com.br

Totens eletrônicos localizados nos SAUs

Livro de registros de reclamações e sugestões disponíveis nos SAUs

Cartas ou pessoalmente no endereço da concessionária:

Rua Caiapiá, nº 8 , Quadra E5, Lote 5, Alphaville
Flamboyant. CEP: 74884-554, Goiânia/GO

SAU Cidade - UF SERVIÇO DE ATENDIMENTO AO USUÁRIO

CENTRO DE INFORMAÇÕES	11 Guinchos Pesados e Super Pesados
ASSISTÊNCIA MECÂNICA	26 Guinchos Leves
ASSISTÊNCIA MÉDICA	7 Unidades de Suporte Avançado
SANITÁRIOS	17 Unidades de Resgate
FRALDÁRIOS	27 Viaturas de Inspeção de Tráfego
	6 Boiadeiro
	6 Pipa

BALANÇA LIMITES DE PESO POR EIXO

Eixo simples direcional.....	6t
Eixo simples rodagem dupla.....	10 t
Eixo tribus.....	13,5t
Eixo trucado.....	17t
Eixo triplo.....	25,5t

De acordo com o Artigo 16 da Lei nº 13.103, sancionada em 2 de março de 2015.

Fica permitida, na pesagem de veículos de transporte de carga e de passageiros, a tolerância máxima de 5% sobre os limites de peso bruto total, e de 10% sobre os limites de peso bruto transmitido por eixo de veículos à superfície das vias públicas


PRF	191
Polícia Rodoviária Federal	
ANTT	166
Agência Nacional de Transportes Terrestres	
Ouvidoria	
ouvidoria@antt.gov.br	






**SOMOS IGUAIS
E DIFERENTES:
SOMOS HUMANOS!**

28 de junho
Dia Internacional
do Orgulho LGBTQIA+

 **Triunfo** | CONCEBRA

 **Fazer certo é fácil**



GOSTOU DO CONTEÚDO DA REVISTA? COMPARTILHE!

Basta apontar o celular para o QR Code para ter acesso às revistas.