

# em frente

Nº 28 DEZEMBRO 2016 • ANO 3 • DISTRIBUIÇÃO GRATUITA



**Triunfo** | CONCEBRA



CONSCIENTIZAÇÃO

DIÁRIA

LUTA CONTRA A AIDS CONTINUA E DEVE SER  
LEMBRADA MESMO COM OS AVANÇOS RECENTES

## EDITORIAL

O dia 1º de dezembro é a data escolhida mundialmente para lembrar a luta contra a AIDS. A lembrança é fundamental para que todas as pessoas, em qualquer parte do mundo, não baixem a guarda e mantenham as práticas e cuidados para que essa síndrome não se prolifere. Ainda que os números de infectados estejam diminuindo, especialmente no Brasil, a luta precisa continuar. Sempre.

Se você estiver próximo das praças de pedágio de Alexânia e Goianópolis, não deixe de participar da campanha Troco Solidário. Deixe qualquer quantia em uma das urnas e ajude a APAE de Anápolis a desenvolver seus projetos de auxílio a crianças especiais. Esse é um projeto apoiado pela Triunfo Concebra e que conta com a sua ajuda para crescer ainda mais.

Como esta é a nossa última edição de 2016, deixamos nossos votos de um feliz ano novo a todos.

Boa leitura e nos vemos em 2017.

*Odenir José Sanches*

Diretor - Presidente  
da Triunfo Concebra


 ÍNDICE

**03 Troco Solidário**  
Parceria entre Triunfo Concebra e APAE arrecada doações para pessoas com deficiência

**04 Planejamento para férias**  
Carro, casa, filhos, animais domésticos. Como se preparar?

**06 Informação em tempo real**  
Mensagens em painéis eletrônicos passa a ser instantâneas

**07 Rodovias nas mãos certas**  
Grupo Triunfo ganha troféu pela luta contra a exploração sexual de crianças e adolescentes



**08**

**Capa**

Luta e conscientização diária contra a AIDS não pode parar

**10 Marca consolidada**  
ISOs 9001 e 14001 garantem qualidade na prestação de serviço

**12 Agenda**  
Música e mais música!

**14 Filmes**  
Star Wars: A Saga e seus frutos

**15 Livros**  
Os lançamentos do mês

**16 Mapa da rodovia**  
Conheça os trechos e o que está disponível aos usuários

**19 Sua Dúvida**  
Coluna responde a questões dos usuários

**18 Tarifas de pedágio**  
Confira as tarifas vigentes do trecho

**19 Serviços**  
Saiba a localização dos postos de gasolina pelo trecho da rodovia

## EXPEDIENTE

A Revista Em Frente é uma publicação da Triunfo Concebra - Concessionária das Rodovias Centrais do Brasil S.A.  
www.triunfoconcebra.com.br

**Produção Executiva**  
Karina Cunha

**Comunicação**  
Ana Lúcia Costa, Fernanda Laune,  
Karina Cunha e Laura Chaves.

**Projeto Gráfico e conteúdo:**

Brick  
+55 21 2480-1081 | www.agenciabrick.com.br

**Design Gráfico:** Paula Seabra

**Textos:** Paulo Neumann e Tatiana Serra

**Imagens:** Acervo Triunfo Concebra

**Gráfica:**

Grupo MKT | www.grupomkt.com.br

**Tiragem:**

10.000 exemplares



# CAMPANHA

## TROCO SOLIDÁRIO

PARCERIA ENTRE TRIUNFO CONCEBRA E APAE DE ANÁPOLIS  
ARRECADADA DOAÇÕES PARA PROJETOS DA ENTIDADE

A APAE (Associação de Pais e Amigos dos Excepcionais) de Anápolis, em Goiás, propôs e a Triunfo Concebra se tornou sua parceira na Campanha "Troco Solidário". Conclusão: há mais de dois meses, essa parceria é um sucesso, arrecadando doações nas praças de pedágio de Alexânia e Goianópolis. Para participar é bem fácil, basta o motorista depositar qualquer quantia em uma das 43 urnas instaladas nas cabines.

A APAE é uma instituição civil beneficente que tem o objetivo de promover a atenção integral a pessoas com deficiência intelectual

e múltipla e conta com doações para manter suas atividades. Nesta primeira etapa da campanha, as doações serão destinadas ao projeto "Tecnologia, Comunicação e Informação para todos" para aquisição de equipamentos de informática e para a sala interativa da Escola Maria Montessori - APAE Anápolis/GO. Este ambiente foi desenvolvido para escolarização e formação integral da pessoa com deficiência intelectual e múltipla e para a inclusão digital dos demais alunos.

Então você já sabe: passando por uma dessas cabines de pedágio, faça sua doação e participe.



# PLANEJAMENTO PARA SAIR DE FÉRIAS

Enfim, chega a época das tão aguardadas férias das crianças. Para que tudo seja alegria, é fundamental pensar em todos os detalhes, seja com o carro, com os filhos, com os animais de estimação e, até mesmo, com a casa. Basta se organizar:

## CARRO

Verifique se o seu automóvel está em ordem, mas com uma certa antecedência. Vai que você precisa recorrer a um profissional?

- Cheque a pressão dos pneus e o estado do estepe;
- Mais do que conferir se o triângulo, o macaco e a chave de roda estão no carro, cheque o funcionamento de cada um deles, assim como lanternas, faróis e piscas;
- Confira o nível e a validade do líquido de arrefecimento, óleo do motor e transmissão, fluido de freio, direção hidráulica e embreagem.

## CASA

- Para que ninguém perceba que a casa está sem movimento, é importante combinar com alguém de confiança que possa recolher suas correspondências;
- Tire os eletrônicos da tomada e feche os registros de água e gás.

O transporte das crianças deve ser feito de acordo com sua idade e peso:

## FILHOS

- Bebê conforto: para recém-nascidos até crianças com 9kg;
- Assento conversível: para crianças com mais de 9kg e menos de 1 ano;
- Cadeirinha de segurança: para crianças com aproximadamente 18kg;
- Assento de elevação: indicado para crianças que não cabem mais na cadeirinha, mas ainda não possuem altura para utilizar o cinto de segurança;
- E lembre-se que, por lei, a criança só pode andar no banco da frente depois dos 11 anos.

## ANIMAIS DOMÉSTICOS

Antes de viajar, veja qual dessas opções melhor se encaixa para o seu bichinho:

- Caixas de transporte: modo mais seguro para levar seu bichinho, com ventilação e travas de segurança;
- Cinto de segurança: espécie de coleira que deve ser presa aos encaixes do cinto de segurança do carro;
- Cadeira de segurança: ideal para cães de pequeno e médio porte;
- Grades de contenção: a opção menos segura, porque o animal fica solto na área delimitada e pode se ferir com mais facilidade.
- As vacinas e a vermifugação também devem estar em dia. Não esqueça de levar na viagem o cartão de vacinas do seu bichinho.





# INFORMAÇÃO EM TEMPO REAL

PAINEIS DE MENSAGEM VARIÁVEL TRAZEM INFORMAÇÃO E ORIENTAÇÃO PARA O MOTORISTA AO LONGO DAS BRS 060, 153 E 262.

Os PMVs (Painéis de Mensagem Variável) são equipamentos programáveis remotamente para levar informação aos usuários das rodovias em tempo real. Entre outubro e dezembro deste ano, eles estão sendo conectados à rede privada de telecomunicações da Triunfo Concebra para enviar mensagens em tempo real a quem as lê.

São informações sobre clima, acidentes, obras, campanhas de trânsito etc.

Tudo para manter os usuários mais conectados, gerando mais segurança, proximidade e interatividade em forma de inteligência e tecnologia.

Antes as mensagens eram enviadas utilizando a rede de celular, que por algumas vezes ficava indisponível, e precisavam ser programadas localmente para exibição nos PMVs. Agora, todo o processo ocorre instantaneamente e remotamente, de forma muito mais ágil e eficaz.



# RODOVIAS NAS MÃOS CERTAS

CONCESSIONÁRIAS DA TRIUNFO PARTICIPAÇÕES E INVESTIMENTOS RECEBEM RECONHECIMENTO PELA LUTA CONTRA A EXPLORAÇÃO SEXUAL DE CRIANÇAS E ADOLESCENTES.

Em 22 de novembro, as concessionárias Triunfo Concebra, Triunfo Concepa, Concer, Triunfo Transbrasiliana e Triunfo Econorte receberam o reconhecimento da Childhood Brasil, pelo trabalho de conscientização e disseminação de informação a respeito da proteção de crianças e adolescentes contra a exploração sexual nas rodovias brasileiras.

A Childhood Brasil trabalha para influenciar a agenda de proteção da infância e adolescência no país. Seu papel é garantir que os assuntos relacionados ao abuso e à exploração sexual sejam pauta de políticas públicas e privadas oferecendo informação, soluções e estratégias para os diferentes setores da sociedade.

A premiação aconteceu durante o Encontro Anual do Programa Na Mão Certa que, ao longo dos seus dez anos de existência, se tornou uma referência para debates intersetoriais. E o mais importante é que esses debates têm promovido avanços contra a exploração sexual. Afinal, quanto mais informados estiverem os

colaboradores das empresas participantes do programa, mais agentes de proteção estarão atuando nas estradas.



**Na mão  
certa**

Você pode ter acesso a mais informações sobre a causa e o Programa Na Mão Certa nos seguintes canais:

Childhood Brasil  
[www.childhood.org.br](http://www.childhood.org.br)

Programa Na Mão Certa  
[www.namaocerta.org.br](http://www.namaocerta.org.br)

Indicadores, ações e casos empresariais  
[www.namaocerta.org.br/obs\\_inicial.php](http://www.namaocerta.org.br/obs_inicial.php)

Para mais informações sobre a campanha, acesse  
[www.facebook.com/ChildhoodBrasil](https://www.facebook.com/ChildhoodBrasil)



# LUTA E CONSCIENTIZAÇÃO DIÁRIA

LUTA CONTRA A AIDS CONTINUA E  
DEVE SER LEMBRADA MESMO COM OS  
AVANÇOS RECENTES

○ Dia Mundial de Combate à AIDS é celebrado no dia 1º de dezembro, mas a importância dessa luta não deve ser esquecida nem por um momento. Afinal, ainda são muitas as pessoas que arriscam suas vidas e a dos outros, por não tomarem alguns cuidados.

Segundo a Organização Mundial da Saúde, ao final de 2013, 35 milhões de pessoas conviviam com o vírus HIV, e diariamente surgem 7.500 novos casos. Já no Brasil, estimativas do Ministério da Saúde afirmam que o número de pessoas infectadas pelo HIV é de aproximadamente 530.000. O pior é que 25,4% delas não sabem que estão

infectadas e cerca de 30% ainda chegam ao serviço de saúde tardiamente.

O preconceito e a discriminação são as maiores barreiras no combate à doença, e os estigmas são provocados principalmente pela falta de conhecimento, mitos e medos. Daí a importância da campanha de combate à AIDS que, neste ano, tem o foco maior nos jovens gays de 15 a 24 anos das classes C, D e E. A ação busca discutir as questões relacionadas à vulnerabilidade ao vírus, levando em consideração justamente o estigma e o preconceito.

Também é momento de comemorações por mais uma conquista e de renovar as

esperanças. O Programa Conjunto das Nações Unidas sobre HIV/AIDS (UNAIDS) acaba de parabenizar o Departamento de DST, AIDS e Hepatites Virais (DDAHV), do Ministério da Saúde do Brasil, pela criação de um grupo de trabalho para emitir certificações sobre a eliminação da transmissão vertical - de mãe para filho - do HIV e da sífilis. A UNAIDS prevê o fim da transmissão de mãe para filho até 2021, além de determinar que Estados-membros empreendam esforços para garantir a saúde materna.

Hoje em dia, graças aos medicamentos antirretrovirais - os famosos coquetéis que

aumentam a sobrevivência dos soropositivos -, além da prática de exercícios físicos e uma alimentação saudável, é possível viver bem com a AIDS. Mesmo assim, não se pode esquecer que estamos falando de uma doença que atinge diretamente o sistema imunológico, mexendo com o funcionamento de todo o organismo. Enfim, podemos dizer que as condições melhoraram, mas ela ainda mata, apesar de parecer silenciosa por algum tempo.

Em prol dessa luta, que tal fazermos todos uma reflexão sobre a falsa impressão de que a AIDS afeta apenas o outro? Afinal, estamos todos vulneráveis. Vamos à luta!







# QUALIDADE CONSOLIDADA

CERTIFICAÇÕES ISO 9001 E 14001 CONFIRMAM A  
QUALIDADE NA PRESTAÇÃO DE SERVIÇOS E OS  
CUIDADOS COM O MEIO AMBIENTE

Muita experiência e muitos desafios vencidos ajudam a contar a história da Triunfo Concebra, enquanto conquistas como as certificações ISO 9001:2008 e ISO 14001:2004 consolidam a marca no mercado de concessão de rodovias.

Os dois certificados trazem para a concessionária o reconhecimento de que se está no caminho certo, atuando com um olhar mais criterioso na busca da satisfação dos usuários pelos serviços prestados e no comprometimento com o meio ambiente. Além disso, internamente, ela representa melhorias no atendimento, cumprimento de requisitos contratuais e legais, padronização e melhoria dos processos, sem contar com a importante valorização dos colaboradores.

A cada 3 anos, as certificações são renovadas. Até a próxima renovação, a Concessionária permanece em processo de auditoria de

supervisão pela certificadora e auditorias internas, reforçando o controle de ações relacionadas ao meio ambiente e qualidade na empresa e em suas práticas diárias.

Vale reforçar que essas certificações são um processo em constante monitoramento, por envolver todas as áreas da empresa. Uma vez certificada, não só a Concessionária sai ganhando, mas também os usuários e os colaboradores das rodovias 060 DF/GO, 153 GO/MG e 262 MG.

A ISO 9001:2008 é um conjunto de normas e procedimentos padronizados que ajudam a detectar e corrigir processos ineficientes ou ultrapassados dentro da organização. Enquanto a ISO 14001:2004 garante os mesmos benefícios sendo esses relacionados às ações de responsabilidade ambiental. O resultado disso é a garantia de serviços de qualidade prestados com eficiência e respeito ao meio ambiente.





# ALÉM DAS MÚSICAS NATALINAS

DEZEMBRO TAMBÉM RESERVA ATRAÇÕES  
DE TODOS OS RITMOS. CONFIRA.

## 10 DEZ

**ZECA BALEIRO**  
Brasília/DF

Centro de Convenções  
Ulysses Guimarães

Zeca Baleiro retorna a  
Brasília com sua nova turnê  
"Era Domingo", com um show  
único e imperdível!



## 10 DEZ

**HUMBERTO GESSINGER**  
Belo Horizonte/MG  
Palácio das Artes

No show, Gessinger assume, além dos vocais, o baixo, teclados, guitarra e acordeon, acompanhado por Rafa Bisogno (bateria e percussão) e Nando Peters (guitarra e violão). No repertório, canções de todas as fases da carreira do artista, desde o "Longe Demais das Capitais" – álbum que completa 30 anos em 2016 – até material mais recente.



## 17 DEZ

**ALMIR SATER, RENATO TEIXEIRA  
E SÉRGIO REIS**  
Belo Horizonte/MG  
BH Hall

A ideia para a turnê nasceu após o lançamento do primeiro disco de inéditas de Almir Sater, em parceria com Renato Teixeira, "AR", lançado no início do ano. Depois disso, resolveram refazer a parceria, mas dessa vez adicionando o grande amigo Sérgio Reis, escrevendo mais um capítulo em suas carreiras já tão consagradas.



## 17 DEZ

**VALESCA POPOZUDA**  
Brasília/DF  
Victoria Haus

A rainha do funk carioca faz, neste show, o lançamento de seu novo single. Para os fãs da loira, um evento imperdível.



A dupla de Tocantins apresenta seus sucessos, como "Mistura Louca", "Recaídas" e "Tô valendo nada" em Trindade, Goiás. O show promete muita animação e emoção.

## 18 DEZ

**HENRIQUE E JULIANO**  
Trindade/GO  
Carreiródromo





# A SAGA COMEÇA A PRODUZIR FRUTOS

HISTÓRIA DERIVADA DE STAR WARS É  
CERTEZA DE EMOÇÃO PARA FÃS DA SÉRIE

## ROGUE ONE - UMA HISTÓRIA STAR WARS

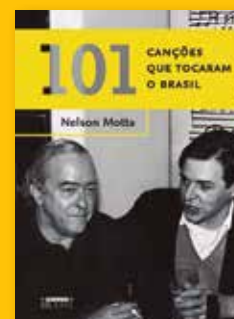
No primeiro filme derivado da franquia Star Wars, guerreiros rebeldes partem em missão para roubar os planos da Estrela da Morte e trazer nova esperança para a galáxia. A história vai se passar antes dos acontecimentos de Uma Nova Esperança e depois da A Vingança dos Sith.

O filme tem estreia nacional prevista para 15 de dezembro.



# O BRASIL EM 101 CANÇÕES

NELSON MOTTA PINÇA AS MÚSICAS MAIS  
MARCANTES DA HISTÓRIA DO NOSSO PAÍS

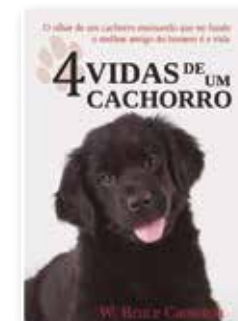


## 101 CANÇÕES QUE TOCARAM O BRASIL

Nelson Motta

Estação Brasil

Seguindo a linha dos livros da Coleção 101, Nelson Motta contará a história de 101 canções que, na sua concepção, foram o que de melhor produziu a Música Popular Brasileira. Imagine-se numa mesa de bar, com seus amigos e amigas, a ouvir Nelsinho Motta contar, com a riqueza de detalhes que só um dos maiores entendidos no assunto, a história íntima e surpreendente das maiores obras-primas da MPB. Entre as músicas escolhidas estão obras de Noel Rosa, Pixinguinha, Cartola, Ary Barroso, Dorival Caymmi, Chico Buarque, Caetano Veloso, Gilberto Gil, Tom Jobim, Vinicius de Moraes, Johnny Alf, Roberto Carlos, Paulinho da Viola... E tem Rita Lee, Lulu Santos, Legião Urbana, Tim Maia, Raul Seixas, e tantas outras.



## 4 VIDAS DE UM CACHORRO

W. Bruce Cameron

Editora Harpercollins

Em Quatro vidas de um cachorro, você vai conhecer Bailey, um cachorrinho muito esperto, que vive em busca de um propósito para sua vida. Depois de vir ao mundo diversas vezes, ele se pergunta se algum dia encontrará sua verdadeira missão na terra. Muito mais do que apenas uma história apaixonante sobre animaizinhos de estimação, Quatro vidas de um cachorro é um livro emocionante e, recheado de humor, que vai provar que o amor nunca morre, e, que o propósito de nossas vidas é mais simples do que imaginamos.



## RITA LEE - UMA AUTOBIOGRAFIA

Rita Lee

Globo Livros

“Do primeiro disco voador ao último porre, Rita é consistente. Corajosa. Sem culpa nenhuma. Tanto que, ao ler o livro, várias vezes temos a sensação de estar diante de uma bio não autorizada, tamanha a honestidade nas histórias. A infância e os primeiros passos na vida artística; sua prisão em 1976; o encontro de almas com Roberto de Carvalho; o nascimento dos filhos, das músicas e dos discos clássicos; os tropeços e as glórias. Está tudo lá. E você pode ter certeza: essa é a obra mais pessoal que ela poderia entregar de presente para nós.

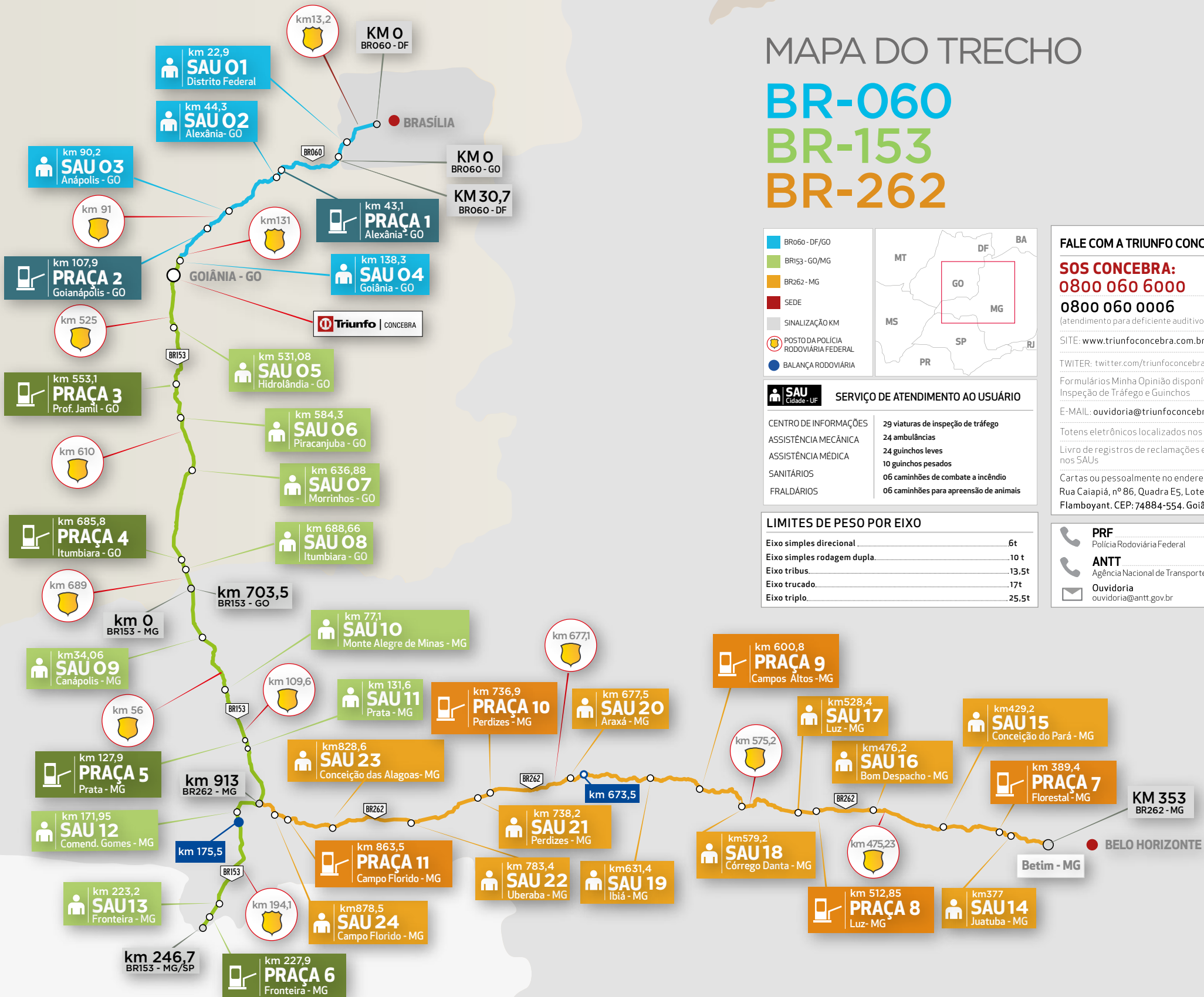


# MAPA DO TRECHO

## BR-060

## BR-153

## BR-262



**LEGENDA**

- BR060 - DF/GO
- BR153 - GO/MG
- BR262 - MG
- SEDE
- SINALIZAÇÃO KM
- POSTO DA POLÍCIA RODOVIÁRIA FEDERAL
- BALANÇA RODOVIÁRIA

**SERVIÇO DE ATENDIMENTO AO USUÁRIO**

CENTRO DE INFORMAÇÕES	29 viaturas de inspeção de tráfego
ASSISTÊNCIA MECÂNICA	24 ambulâncias
ASSISTÊNCIA MÉDICA	24 guinchos leves
SANITÁRIOS	10 guinchos pesados
FRALDÁRIOS	06 caminhões de combate a incêndio
	06 caminhões para apreensão de animais

**LIMITES DE PESO POR EIXO**

Eixo simples direcional	6t
Eixo simples rodagem dupla	10 t
Eixo tribus	13.5t
Eixo trucado	17t
Eixo triplo	25.5t

**FALE COM A TRIUNFO CONCEBRA**

**SOS CONCEBRA:**  
**0800 060 6000**  
**0800 060 0006**  
(atendimento para deficiente auditivo e de fala)

SITE: [www.triunfoconcebra.com.br](http://www.triunfoconcebra.com.br)

TWITTER: [twitter.com/triunfoconcebra](https://twitter.com/triunfoconcebra)

Formulários Minha Opinião disponíveis nas Viaturas de Inspeção de Tráfego e Guinchos

E-MAIL: [ouvidoria@triunfoconcebra.com.br](mailto:ouvidoria@triunfoconcebra.com.br)

Totens eletrônicos localizados nos SAUs

Livro de registros de reclamações e sugestões disponíveis nos SAUs

Cartas ou pessoalmente no endereço da concessionária:  
 Rua Caiapiá, nº 86, Quadra E5, Lote 5, Alphaville Flamboyant. CEP: 74884-554. Goiânia/GO.

<b>PRF</b> Polícia Rodoviária Federal	<b>191</b>
<b>ANTT</b> Agência Nacional de Transportes Terrestres	<b>166</b>
<b>Ouvidoria</b> ouvidoria@antt.gov.br	

# TABELA DE TARIFAS GOIÁS - MINAS GERAIS

Cobrança autorizada a partir do dia 27 de junho de 2015. Reajuste ocorrido em 26 de julho de 2016 conforme Resolução nº 5.142 da ANTT.

Formas de pagamento: dinheiro, vale pedágio ou TAG de passagem automática.

GO	Categoria	Eixos	Rodagens	Alexânia BR-060   Km 43,1	Goianápolis BR-060   Km 107,9	Prof. Jamil BR-153   Km 553,1	Itumbiara BR-153   Km 685,8
Automóvel Caminhonete Furgão		2	I-I	4,30	3,10	4,60	5,60
Caminhão Leve Furgão, Ônibus Caminhão-tractor		2	I-II	8,60	6,20	9,20	11,20
Automóvel c/ Semi-reboque Caminhoneta c/ Semi-reboque		3	I-I	6,45	4,65	6,90	8,40
Caminhão Caminhão-tractor Caminhão-tractor c/ Semi-reboque Ônibus		3	I-II	12,90	9,30	13,80	16,80
Automóvel c/ Reboque Caminhoneta c/ Reboque		4	I-I	8,60	6,20	9,20	11,20
Caminhão c/ Reboque Caminhão-tractor c/ Semi-reboque Ônibus		4	I-II	17,20	12,40	18,40	22,40
Caminhão c/ Reboque Caminhão-tractor c/ Semi-reboque		5	I-II	21,50	15,50	23,00	28,00
Caminhão c/ Reboque Caminhão-tractor c/ Semi-reboque		6	I-II	25,80	18,60	27,60	33,60
Motocicletas Motonetas Bicicletas a Motor		2	Simplex	2,15	1,55	2,30	2,80

MG	Categoria	Eixos	Rodagens	Prata BR-153 Km 127,9	Fronteira BR-153 Km 227,9	Florestal BR-262 Km 389,4	Luz BR-262 Km 512,85	C. Altos BR-262 Km 600,8	Perdizes BR-262 Km 736,9	C. Florido BR-262 Km 863,5
Automóvel Caminhonete Furgão		2	I-I	4,90	2,90	4,00	4,20	4,40	5,30	4,30
Caminhão Leve Furgão, Ônibus Caminhão-tractor		2	I-II	9,80	5,80	8,00	8,40	8,80	10,60	8,60
Automóvel c/ Semi-reboque Caminhoneta c/ Semi-reboque		3	I-I	7,35	4,35	6,00	6,30	6,60	7,95	6,45
Caminhão Caminhão-tractor Caminhão-tractor c/ Semi-reboque Ônibus		3	I-II	14,70	8,70	12,00	12,60	13,20	15,90	12,90
Automóvel c/ Reboque Caminhoneta c/ Reboque		4	I-I	9,80	5,80	8,00	8,40	8,80	10,60	8,60
Caminhão c/ Reboque Caminhão-tractor c/ Semi-reboque Ônibus		4	I-II	19,60	11,60	16,00	16,80	17,60	21,20	17,20
Caminhão c/ Reboque Caminhão-tractor c/ Semi-reboque		5	I-II	24,50	14,50	20,00	21,00	22,00	26,50	21,50
Caminhão c/ Reboque Caminhão-tractor c/ Semi-reboque		6	I-II	29,40	17,40	24,00	25,20	26,40	31,80	25,80
Motocicletas Motonetas Bicicletas a Motor		2	Simplex	2,45	1,45	2,00	2,10	2,20	2,65	2,15

Valores expressos em reais

## SUA DÚVIDA

### FALE COM A GENTE

Este espaço é destinado para que você tire suas dúvidas em relação à Triunfo Concebra e os serviços referentes à concessão rodoviária nas BRs 060, 153 e 262. Envie suas perguntas para [ouvidoria@triunfoconcebra.com.br](mailto:ouvidoria@triunfoconcebra.com.br). Elas serão respondidas diretamente por técnicos da Triunfo Concebra.

#### A Concebra pode me multar?

A atribuição de fiscalização da rodovia é exclusiva dos órgãos públicos vinculados ao Estado. Logo, a concessionária não pode multar os motoristas. Mesmo sendo um trecho concessionado, o motorista deve respeitar todas as sinalizações e as leis de trânsito vigentes.

FALE COM A TRIUNFO CONCEBRA

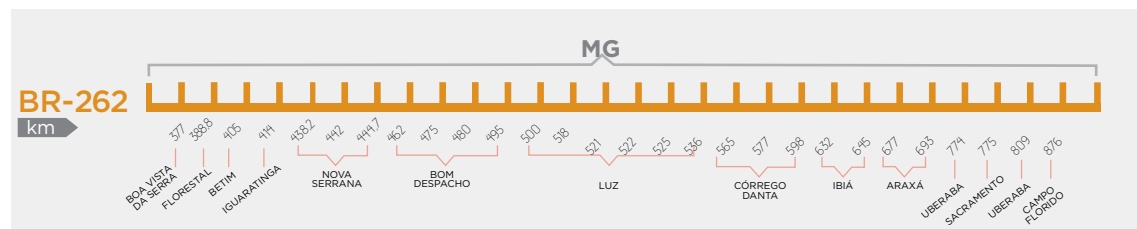
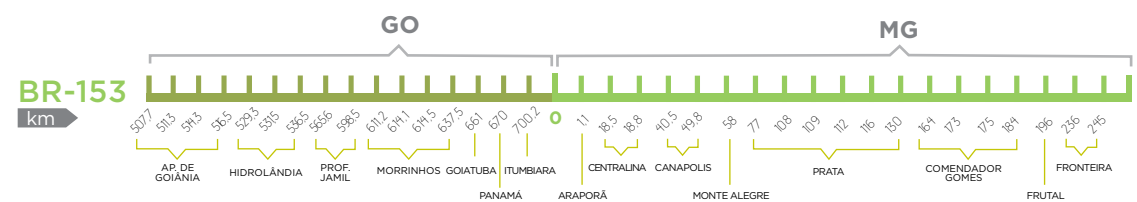
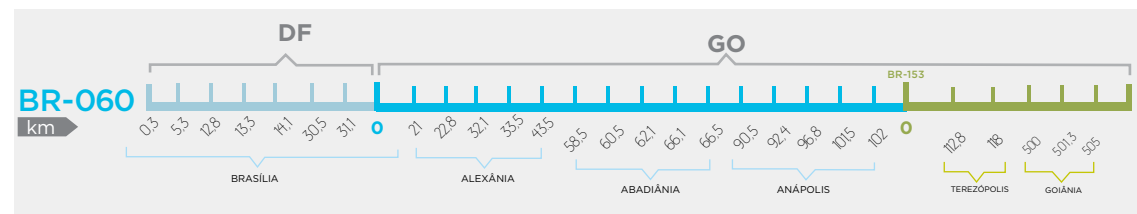
**SOS CONCEBRA: 0800 060 6000 | 0800 060 0006**

(atendimento para deficiente auditivo e de fala)



## SERVIÇOS

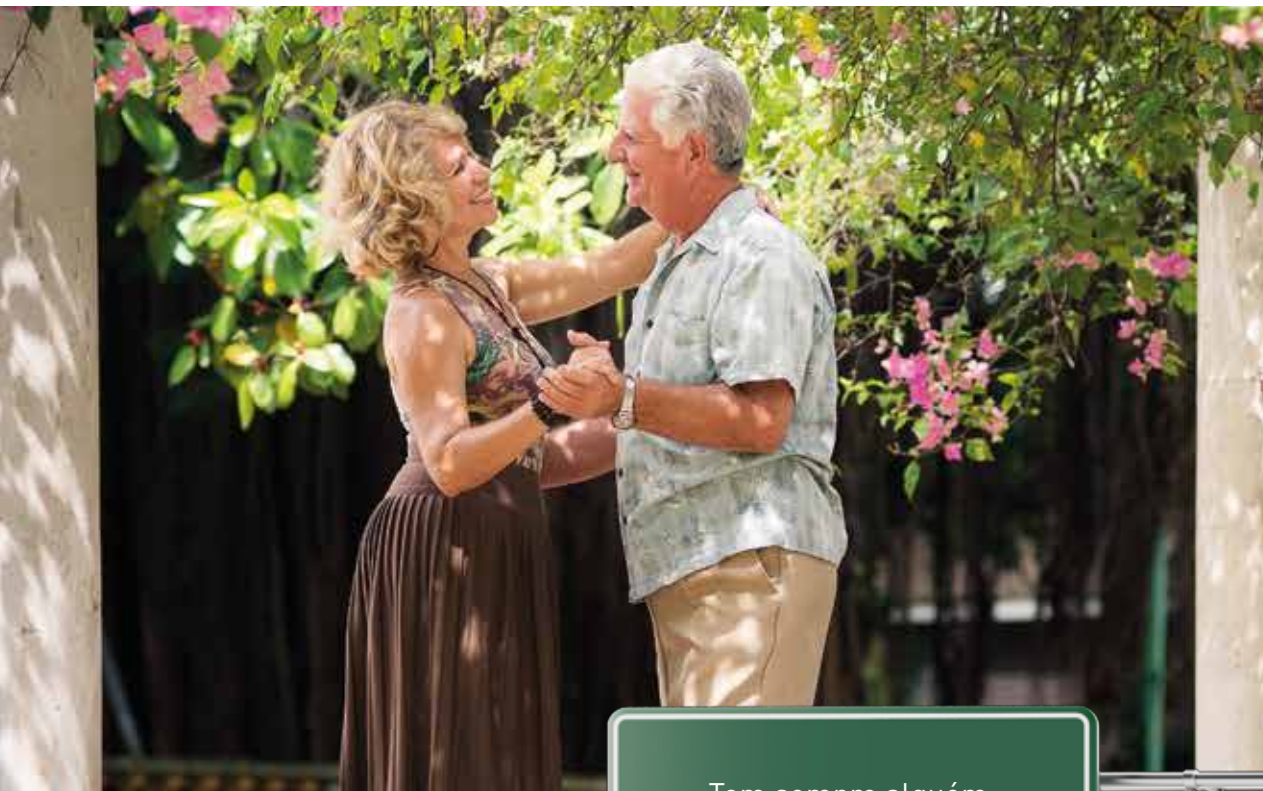
### POSTOS DE GASOLINA PELO TRECHO - LOCALIZAÇÃO POR km





O MELHOR DESTINO  
DESSA VIAGEM É ESTAR

# AO LADO DE QUEM VOCÊ AMA.



Tem sempre alguém  
te esperando.

**Dirija com atenção.**

Quem dirige com atenção volta para casa com muito mais segurança. Fique atento à sinalização, respeite os limites de velocidade e sempre use o cinto de segurança, inclusive nos bancos traseiros. Assim fica mais fácil encontrar o melhor destino de toda viagem: o abraço de quem você ama.